



171112052113



首信检测  
Shou Xin Testing

# 检测报告

首信检字第 22W09013 号

检测类别 委托检测

样品名称 地下水、土壤

委托单位 嘉兴市固体废物处置有限责任公司

受检单位 嘉兴市固体废物处置有限责任公司

浙江首信检测有限公司



## 检测报告说明

- 一、对检测结果如有异议者，请于收到检测报告之日起拾天内向本公司提出，微生物检测结果不做复检。
- 二、委托者自带样品送检，检测结果仅对来样负责。
- 三、本检测报告无编制人、校核人、审核人、批准人签字无效，涂改或未加盖本公司红色检验检测专用章，本检测报告无效。
- 四、未经本公司同意，不得以任何方式复制检测报告及作广告宣传。
- 五、除客户特别申明并支付样品管理费，所有超过标准规定时效期的样品均不再做留样。
- 六、委托检测结果及其对结果的判定结论只代表检测时污染物排放状况，以上排放标准由客户提供。

地址：嘉兴市秀洲区加创路 321 号上海交大(嘉兴)科技园 9 号楼三层

邮编：314000

电话：0573-83803911

传真：0573-83803912

网址：[www.shouxinjiance.com](http://www.shouxinjiance.com)

E-M: [shouxinjiance@163.com](mailto:shouxinjiance@163.com)

# 浙江首信检测有限公司

## 检测报告

报告编号: 22W09013

共 46 页 第 1 页

样品名称	地下水、土壤	样品编号	/
委托单位	嘉兴市固体废物处置有限责任公司	委托单位地址	嘉兴市平湖市乍浦港区瓦山路 159 号
受检单位	嘉兴市固体废物处置有限责任公司	受检单位地址	嘉兴市平湖市乍浦港区瓦山路 159 号
来样方式	本公司采样检测	样品数量/个	174
检测地点	浙江首信检测有限公司	采/送日期	2022 年 9 月 8 日、2022 年 9 月 10 日
接收日期	2022 年 9 月 8 日、2022 年 9 月 10 日	检测日期	2022 年 9 月 9 日-2022 年 10 月 24 日
项目类别	检测项目	检测标准	主要检测仪器设备
地下水	pH 值	水质 pH 值的测定 电极法 HJ 1147-2020	PHBJ-260 便携式 pH 计 (SX306)
	色度	生活饮用水标准检验方法 感官性状和物理指标 GB/T 5750.4-2006	50ml 比色管
	臭和味、肉眼可见物	生活饮用水标准检验方法 感官性状和物理指标 GB/T 5750.4-2006	/
	浊度	水质 浊度的测定 GB/T 13200-1991	722N 可见分光光度计 (SX006)
	氨氮	水质 氨氮的测定 纳氏试剂分光光度法 HJ 535-2009	722N 可见分光光度计 (SX006)
	总硬度	水质 钙和镁总量的测定 EDTA 滴定法 GB/T 7477-1987	50ml 滴定管 (SY001)
	硫酸盐、氯化物、亚硝酸盐、硝酸盐、氟化物	水质 无机阴离子 (F <sup>-</sup> 、Cl <sup>-</sup> 、NO <sup>2-</sup> 、Br <sup>-</sup> 、NO <sup>3-</sup> 、PO <sub>4</sub> <sup>3-</sup> 、SO <sub>3</sub> <sup>2-</sup> 、SO <sub>4</sub> <sup>2-</sup> ) 的测定 离子色谱法 HJ 84-2016	ICS-1600 离子色谱仪 (SX248)
	铜、铅、镉、镍、砷、铁、锰、硒、铝、钠、锌、锑、铍、钴、钒、铊、锡	水质 65 种元素的测定 电感耦合等离子体质谱法 HJ 700-2014	Agilent 7500 Series ICP-MS (SX291)
	汞	水质 汞、砷、硒、铋和锑的测定 原子荧光法 HJ 694-2014	AFS-10B 原子荧光分光光度计 (SX330)
	耗氧量	生活饮用水标准检验方法 有机物综合指标 GB/T 5750.7-2006 酸性高锰酸钾滴定法	50ml 滴定管 (SY001)
	六价铬	生活饮用水标准检验方法 金属指标 GB/T 5750.6-2006 二苯碳酰二肼分光光度法	752N 紫外可见分光光度计 (SX005)
	阴离子表面活性剂	水质 阴离子表面活性剂的测定 亚甲基蓝分光光度法 GB/T 7494-1987	722N 可见分光光度计 (SX006)
	总铬	水质 铬的测定 火焰原子吸收分光光度法 HJ757-2015	AA-7003 原子吸收分光光度计 (SX002)
	氰化物	生活饮用水标准检验方法 无机非金属指标 GB/T 5750.5-2006 异烟酸吡唑啉酮分光光度法	722N 可见分光光度计 (SX006)
	挥发酚	水质 挥发酚的测定 4-氨基安替比林分光光度法 HJ 503-2009	722N 可见分光光度计 (SX006)
硫化物	水质 硫化物的测定 亚甲基蓝分光光度法 HJ 1226-2021	722N 可见分光光度计 (SX006)	
溶解性总固体	生活饮用水标准检验方法 感官性状和物理指标 GB/T 5750.4-2006	GR-202 电子天平 (SX024)	

# 浙江首信检测有限公司

## 检测报告

报告编号: 22W09013

共 46 页 第 2 页

项目类别	检测项目	检测标准	主要检测仪器设备
地下水	碘化物	水质 碘化物的测定 离子色谱法 HJ 778-2015	ICS-1600 离子色谱仪 (SX248)
	可萃取性石油烃 (C <sub>10</sub> -C <sub>40</sub> )	水质 可萃取性石油烃 (C <sub>10</sub> -C <sub>40</sub> ) 的测定 气相色谱法 HJ 894-2017	7820A 气相色谱仪 (SX182)
	苯胺	水质 苯胺类化合物的测定 气相色谱质谱法 HJ 822-2017	7820A/5977B 气相色谱-质谱联用仪 (SX184)
	硝基苯、 2,4-二硝基甲苯	水质 硝基苯类化合物的测定 气相色谱-质谱法 HJ 716-2014	7820A/5977B 气相色谱-质谱联用仪 (SX184)
	2-氯苯酚	水质 酚类化合物的测定 气相色谱-质谱法 HJ 744-2015	7820A/5977B 气相色谱-质谱联用仪 (SX184)
	阿特拉津	水质 阿特拉津的测定 高效液相色谱法 HJ 587-2010	LC2010C 液相色谱仪 (SX325)
	苯并[a]蒽、苯并[a]芘、苯并[b]荧蒽、 苯并[k]荧蒽、蒽、二苯并[a,h]蒽、茚 并[1,2,3-cd]芘、萘	水质 多环芳烃的测定 液液萃取和固相萃取 高效液相色谱法 HJ 478-2009	LC2010C 液相色谱仪 (SX325)
	四氯化碳、氯仿、1,1-二氯乙烷、1,2- 二氯乙烷、1,1-二氯乙烯、顺-1,2-二氯 乙烯、反-1,2-二氯乙烯、二氯甲烷、1,2- 二氯丙烷、1,1,1,2-四氯乙烷、1,1,2,2- 四氯乙烷、四氯乙烯、1,1,1-三氯乙烷、 1,1,2-三氯乙烷、三氯乙烯、1,2,3-三氯 丙烷、氯乙烯、苯、氯苯、1,2-二氯苯、 1,4-二氯苯、乙苯、苯乙烯、甲苯、间、 对-二甲苯、邻-二甲苯	水质 挥发性有机物的测定 吹 扫捕集/气相色谱-质谱法 HJ 639-2012	7820A/5977B 气相色谱-质谱联用仪 (SX183)
	P,P'-DDE、P,P'-DDD、O,P'-DDT、 P,P'-DDT、 $\alpha$ -六六六、 $\beta$ -六六六、 $\gamma$ -六六六	水质 六六六、滴滴涕的测定 气相色谱 GB/T 7492-1987	7890A 气相色谱仪 (SX377)
	*丙酮	水质 甲醇和丙酮的测定 顶空/气相色谱法 HJ 895-2017	GC-2014 气相色谱仪 H050
	*六氯苯、*七氯、 * $\alpha$ -氯丹、* $\beta$ -氯丹、* 硫丹 1、*硫丹 2	水质 有机氯农药和氯苯类化合物的测定 气相色谱-质谱法 HJ 699-2014	GC-7890B 气相色谱-质谱 联用仪 H275
	*乐果、*敌敌畏	水质 有机磷农药的测定 气相色谱法 GB 13192-1991	7890B/5977B 气相色谱仪 H274
土壤	镍、铜、铅、锌、 总铬	土壤和沉积物 铜、锌、铅、镍、铬的测定 火焰原子吸收分光光度法 HJ 491-2019	AA-7003 原子吸收分光光 度计 (SX002)
	pH 值	土壤 pH 的测定 电位法 HJ 962-2018	PHS-3C pH 计 (SX016)
	镉	土壤质量 铅、镉的测定 石墨炉原子吸收分光光 度法 GB/T 17141-1997	AA-7003 原子吸收分光光 度计 (SX002)
	汞	土壤和沉积物 汞 砷 硒 铋 锑的测定 微波消解/ 原子荧光法 HJ 680-2013	AFS-10B 原子荧光分光光 度计 (SX330)
	砷、锑	土壤和沉积物 汞 砷 硒 铋 锑的测定 微波消解/ 原子荧光法 HJ 680-2013	AF-7500 双道氢化物—原 子荧光光度计 (SX001)
	钴、钒、锰	土壤和沉积物 12 种金属元素的测定 王水提取 电感耦合等离子体质谱法 HJ 803-2016	Agilent 7500 Series ICP-MS (SX291)
	六价铬	土壤和沉积物 六价铬的测定 碱溶液提取-火焰 原子吸收分光光度法 HJ 1082-2019	AA-7003 原子吸收分光光 度计 (SX002)

# 浙江首信检测有限公司

## 检测报告

报告编号: 22W09013

共 46 页 第 3 页

项目类别	检测项目	检测标准	主要检测仪器设备
土壤	氟化物	土壤水溶性氟化物和总氟化物的测定 离子选择电极法 HJ 873-2017	PHS-3C pH 计 (SX016)
	氰化物	土壤 氰化物和总氰化物的测定 分光光度法 HJ 745-2015	722N 可见分光光度计 (SX006)
	苯胺	加压流体萃取法 EPA 3545A-2000、半挥发性有机物的测定 气相色谱-质谱法 EPA 8270E-2018	7820A/5977B 气相色谱-质谱联用仪 (SX184)
	石油烃	土壤和沉积物 石油烃 (C10-C40) 的测定 气相色谱法 HJ 1021-2019	7820A 气相色谱仪 (SX182)
	P,P'-DDE、P,P'-DDD、O,P'-DDT、P,P'-DDT、 $\alpha$ -六六六、 $\beta$ -六六六、 $\gamma$ -六六六、七氯、灭蚁灵、六氯苯、 $\alpha$ -硫丹、 $\beta$ -硫丹、 $\alpha$ -氯丹、 $\gamma$ -氯丹	土壤和沉积物 有机氯农药的测定 气相色谱-质谱法 HJ835-2017	7820A/5977B 气相色谱-质谱联用仪 (SX184)
	硝基苯、2-氯苯酚、苯并[a]蒽、苯并[a]芘、苯并[b]荧蒽、苯并[k]荧蒽、蒽、二苯并[a,h]蒽、茚并[1,2,3-cd]芘、萘、邻苯二甲酸二正辛酯、邻苯二甲酸二(2-二乙基己基)酯、邻苯二甲酸丁基苄基酯、六氯环戊二烯、2,4-二硝基甲苯	土壤和沉积物 半挥发性有机物的测定 气相色谱-质谱法 HJ 834-2017	7820A/5977B 气相色谱-质谱联用仪 (SX184)
	四氯化碳、氯仿、氯甲烷、1,1-二氯乙烷、1,2-二氯乙烷、1,1-二氯乙烯、顺-1,2-二氯乙烯、反-1,2-二氯乙烯、二氯甲烷、1,2-二氯丙烷、1,1,1,2-四氯乙烷、1,1,2,2-四氯乙烷、四氯乙烯、1,1,1-三氯乙烷、1,1,2-三氯乙烷、三氯乙烯、1,2,3-三氯丙烷、氯乙烯、苯、氯苯、1,2-二氯苯、1,4-二氯苯、乙苯、苯乙烯、甲苯、间、对-二甲苯、邻-二甲苯、丙酮	土壤和沉积物 挥发性有机物的测定 吹扫捕集/气相色谱-质谱法 HJ 605-2011	7820A/5977B 气相色谱-质谱联用仪 (SX183)
	*二噁英类	同位素稀释高分辨气相色谱-高分辨质谱法 HJ 77.4-2008	赛默飞 DFS 高分辨磁质谱 IHBC-SY-036
	*阿特拉津	土壤和沉积物 11 种三嗪类农药的测定 高效液相色谱法 HJ 1052-2019	Agilent1260 高效液相色谱仪 H276
	*铍	土壤和沉积物 铍的测定 石墨炉原子吸收分光光度法 HJ 737-2015	240Z 石墨炉原子吸收光谱仪 H046
*铊	土壤和沉积物 铊的测定 石墨炉原子吸收分光光度法 HJ 1080-2019	240Z 石墨炉原子吸收光谱仪 H046	
*乐果、*敌敌畏	土壤和沉积物 有机磷类和拟除虫菊酯类 47 种农药的测定 气相色谱-质谱法 HJ 1023-2019	7890B/5977B 气相色谱-质谱联用仪 H275	
检测结果	详见第 4-46 页		
评价依据	/		
评价结论	/		
编制人: 和娟 校核人: 沈秀华 审核人: [Signature]		批准人: [Signature]	
		职务: 授权签字人	
		签发日期: 2022.10.27	

# 浙江首信检测有限公司

## 检测报告

报告编号: 22W09013

共 46 页 第 4 页

### 地下水检测结果

采样日期	采样点名称	样品编号	样品性状	检测项目	单位	检测结果	
2022 年 9 月 10 日	AS1 E:121.051686 N:30.612366	(22W09013) W0910001	无色微浑 液体	pH 值	无量纲	7.7	
				色度	度	10	
				臭和味	等级	无量纲	0
					强度	无量纲	无
				肉眼可见物	无量纲	无	
				浊度	NTU	<3	
				总硬度	mg/L	310	
				氨氮	mg/L	0.356	
				氟化物	mg/L	0.760	
				氯化物	mg/L	128	
				亚硝酸盐	mg/L	0.148	
				硝酸盐	mg/L	2.22	
				硫酸盐	mg/L	37.6	
				汞	μg/L	<0.04	
				铝	μg/L	<1.15	
				锰	μg/L	0.36	
				铁	μg/L	62.1	
				铜	μg/L	<0.08	
				锌	μg/L	<0.67	
				砷	μg/L	9.29	
				硒	μg/L	6.17	
				镉	μg/L	<0.05	
				铅	μg/L	<0.09	
				铍	μg/L	0.05	
				钒	μg/L	105	
				钴	μg/L	1.77	
				镍	μg/L	17.8	
				铊	μg/L	<0.02	
				锡	μg/L	<0.08	
				铋	μg/L	2.14	
				钠	mg/L	21.8	
				总铬	mg/L	<0.03	
				耗氧量	mg/L	2.8	
六价铬	mg/L	0.005					
阴离子表面活性剂	mg/L	<0.05					
挥发酚	mg/L	0.0010					
氰化物	mg/L	<0.002					
硫化物	mg/L	0.004					
溶解性总固体	mg/L	486					
可萃取性石油烃 (C <sub>10</sub> -C <sub>40</sub> )	mg/L	<0.01					

# 浙江首信检测有限公司

## 检测报告

报告编号: 22W09013

共 46 页 第 5 页

### 地下水检测结果

采样日期	采样点名称	样品编号	样品性状	检测项目	单位	检测结果
2022 年 9 月 10 日	AS1 E:121.051686 N:30.612366	(22W09013) W0910001	无色微浑 液体	碘化物	mg/L	<0.002
				硝基苯	μg/L	<0.04
				2,4-二硝基甲苯	μg/L	<0.05
				苯胺	μg/L	<0.057
				2-氯苯酚	μg/L	<0.1
				苯并(a)蒽	μg/L	<0.012
				苯并(b)荧蒽	μg/L	<0.004
				苯并(k)荧蒽	μg/L	<0.004
				苯并(a)芘	μg/L	<0.004
				蒽	μg/L	<0.005
				二苯并(a,h)蒽	μg/L	<0.003
				茚并(1,2,3- cd)芘	μg/L	<0.005
				萘	μg/L	<0.012
				氯甲烷	μg/L	<0.13
				四氯化碳	μg/L	<1.5
				氯仿	μg/L	<1.4
				1,1-二氯乙烷	μg/L	<1.2
				1,2-二氯乙烷	μg/L	<1.4
				1,1-二氯乙烯	μg/L	<1.2
				顺-1,2-二氯乙烯	μg/L	<1.2
				反-1,2-二氯乙烯	μg/L	<1.1
				二氯甲烷	μg/L	<1.0
				1,2-二氯丙烷	μg/L	<1.2
				1,1,1,2-四氯乙烷	μg/L	<1.5
				1,1,2,2-四氯乙烷	μg/L	<1.1
				四氯乙烯	μg/L	<1.2
				1,1,1-三氯乙烷	μg/L	<1.4
				1,1,2-三氯乙烷	μg/L	<1.5
				三氯乙烯	μg/L	<1.2
				1,2,3-三氯丙烷	μg/L	<1.2
				氯乙烯	μg/L	<1.5
				苯	μg/L	<1.4
				氯苯	μg/L	<1.0
1,2-二氯苯	μg/L	<0.8				
1,4-二氯苯	μg/L	<0.8				
乙苯	μg/L	<0.8				
苯乙烯	μg/L	<0.6				
甲苯	μg/L	<1.4				
间,对-二甲苯	μg/L	<2.2				
邻-二甲苯	μg/L	<1.4				

# 浙江首信检测有限公司

## 检测报告

报告编号: 22W09013

共 46 页 第 6 页

### 地下水检测结果

采样日期	采样点名称	样品编号	样品性状	检测项目	单位	检测结果
2022 年 9 月 10 日	AS1 E:121.051686 N:30.612366	(22W09013) W0910001	无色微浑 液体	阿特拉津	µg/L	<0.08
				P,P'-DDE	ng/L	<1
				P,P'-DDD	ng/L	<1
				O,P'-DDT	ng/L	<1
				P,P'-DDT	ng/L	<1
				α-六六六	ng/L	<1
				β-六六六	ng/L	<1
				γ-六六六	ng/L	<1
				*丙酮	mg/L	<0.02
				*乐果	mg/L	<5.7×10 <sup>-4</sup>
				*敌敌畏	mg/L	<6.0×10 <sup>-5</sup>
				*六氯苯	µg/L	<0.043
				*七氯	µg/L	<0.042
				*α-氯丹	µg/L	<0.055
	*γ-氯丹	µg/L	<0.044			
	*硫丹 1	µg/L	<0.032			
	*硫丹 2	µg/L	<0.044			
	BS1 E:121.051166 N:30.611933	(22W09013) W0910002	无色微浑 液体	阿特拉津	µg/L	<0.08
				P,P'-DDE	ng/L	<1
				P,P'-DDD	ng/L	<1
				O,P'-DDT	ng/L	<1
				P,P'-DDT	ng/L	<1
				α-六六六	ng/L	<1
				β-六六六	ng/L	<1
				γ-六六六	ng/L	<1
				*丙酮	mg/L	<0.02
*乐果				mg/L	<5.7×10 <sup>-4</sup>	
*敌敌畏				mg/L	<6.0×10 <sup>-5</sup>	
*六氯苯				µg/L	<0.043	
*七氯				µg/L	<0.042	
*α-氯丹				µg/L	<0.055	
*γ-氯丹	µg/L	<0.044				
*硫丹 1	µg/L	<0.032				
*硫丹 2	µg/L	<0.044				



# 浙江首信检测有限公司

## 检测报告

报告编号: 22W09013

共 46 页 第 7 页

### 地下水检测结果

采样日期	采样点名称	样品编号	样品性状	检测项目	单位	检测结果	
2022 年 9 月 10 日	BS1 E:121.051166 N:30.611933	(22W09013) W0910002	无色微浑 液体	pH 值	无量纲	7.8	
				色度	度	15	
				臭和味	等级	无量纲	0
					强度	无量纲	无
				肉眼可见物	无量纲	无	
				浊度	NTU	<3	
				总硬度	mg/L	359	
				氨氮	mg/L	0.408	
				氟化物	mg/L	0.588	
				氯化物	mg/L	141	
				亚硝酸盐	mg/L	0.069	
				硝酸盐	mg/L	1.02	
				硫酸盐	mg/L	37.3	
				汞	µg/L	<0.04	
				铝	µg/L	<1.15	
				锰	µg/L	0.44	
				铁	µg/L	63.8	
				铜	µg/L	<0.08	
				锌	µg/L	<0.67	
				砷	µg/L	8.96	
				硒	µg/L	7.28	
				镉	µg/L	<0.05	
				铅	µg/L	<0.09	
				铍	µg/L	0.07	
				钒	µg/L	125	
				钴	µg/L	1.99	
				镍	µg/L	18.6	
				铊	µg/L	<0.02	
				锡	µg/L	<0.08	
				铋	µg/L	0.83	
				钠	mg/L	79.2	
				总铬	mg/L	<0.03	
				耗氧量	mg/L	2.6	
六价铬	mg/L	0.004					
阴离子表面活性剂	mg/L	<0.05					
挥发酚	mg/L	0.0010					
氰化物	mg/L	<0.002					
硫化物	mg/L	0.003					
溶解性总固体	mg/L	520					
可萃取性石油烃 (C <sub>10</sub> -C <sub>40</sub> )	mg/L	<0.01					

# 浙江首信检测有限公司

## 检测报告

报告编号: 22W09013

共 46 页 第 8 页

### 地下水检测结果

采样日期	采样点名称	样品编号	样品性状	检测项目	单位	检测结果
2022年 9月10日	BS1 E:121.051166 N:30.611933	(22W09013) W0910002	无色微浑 液体	碘化物	mg/L	<0.002
				硝基苯	μg/L	<0.04
				2,4-二硝基甲苯	μg/L	<0.05
				苯胺	μg/L	<0.057
				2-氯苯酚	μg/L	<0.1
				苯并(a)蒽	μg/L	<0.012
				苯并(b)荧蒽	μg/L	<0.004
				苯并(k)荧蒽	μg/L	<0.004
				苯并(a)芘	μg/L	<0.004
				蒽	μg/L	<0.005
				二苯并(a,h)蒽	μg/L	<0.003
				茚并(1,2,3-cd)芘	μg/L	<0.005
				萘	μg/L	<0.012
				氯甲烷	μg/L	<0.13
				四氯化碳	μg/L	<1.5
				氯仿	μg/L	<1.4
				1,1-二氯乙烷	μg/L	<1.2
				1,2-二氯乙烷	μg/L	<1.4
				1,1-二氯乙烯	μg/L	<1.2
				顺-1,2-二氯乙烯	μg/L	<1.2
				反-1,2-二氯乙烯	μg/L	<1.1
				二氯甲烷	μg/L	<1.0
				1,2-二氯丙烷	μg/L	<1.2
				1,1,1,2-四氯乙烷	μg/L	<1.5
				1,1,2,2-四氯乙烷	μg/L	<1.1
				四氯乙烯	μg/L	<1.2
				1,1,1-三氯乙烷	μg/L	<1.4
				1,1,2-三氯乙烷	μg/L	<1.5
				三氯乙烯	μg/L	<1.2
				1,2,3-三氯丙烷	μg/L	<1.2
				氯乙烯	μg/L	<1.5
				苯	μg/L	<1.4
				氯苯	μg/L	<1.0
				1,2-二氯苯	μg/L	<0.8
1,4-二氯苯	μg/L	<0.8				
乙苯	μg/L	<0.8				
苯乙烯	μg/L	<0.6				
甲苯	μg/L	<1.4				
间,对-二甲苯	μg/L	<2.2				
邻-二甲苯	μg/L	<1.4				

# 浙江首信检测有限公司

## 检测报告

报告编号: 22W09013

共 46 页 第 9 页

### 地下水检测结果

采样日期	采样点名称	样品编号	样品性状	检测项目	单位	检测结果	
2022 年 9 月 10 日	CSI E:121.051341 N:30.610963	(22W09013) W0910003	无色微浑 液体	pH 值	无量纲	7.6	
				色度	度	10	
				臭和味	等级	无量纲	0
					强度	无量纲	无
				肉眼可见物	无量纲	无	
				浊度	NTU	<3	
				总硬度	mg/L	316	
				氨氮	mg/L	0.267	
				氟化物	mg/L	0.517	
				氯化物	mg/L	87.5	
				亚硝酸盐	mg/L	0.053	
				硝酸盐	mg/L	2.41	
				硫酸盐	mg/L	33.9	
				汞	μg/L	<0.04	
				铝	μg/L	<1.15	
				锰	μg/L	<0.12	
				铁	μg/L	61.0	
				铜	μg/L	<0.08	
				锌	μg/L	<0.67	
				砷	μg/L	9.20	
				硒	μg/L	5.78	
				镉	μg/L	<0.05	
				铅	μg/L	<0.09	
				铍	μg/L	0.06	
				钒	μg/L	128	
				钴	μg/L	2.01	
				镍	μg/L	18.8	
				铊	μg/L	<0.02	
				锡	μg/L	<0.08	
				铋	μg/L	3.00	
				钠	mg/L	93.2	
				总铬	mg/L	<0.03	
				耗氧量	mg/L	2.5	
六价铬	mg/L	<0.004					
阴离子表面活性剂	mg/L	<0.05					
挥发酚	mg/L	0.0007					
氰化物	mg/L	<0.002					
硫化物	mg/L	0.003					
溶解性总固体	mg/L	436					
可萃取性石油烃 (C <sub>10</sub> -C <sub>40</sub> )	mg/L	<0.01					

# 浙江首信检测有限公司

## 检测报告

报告编号: 22W09013

共 46 页 第 10 页

### 地下水检测结果

采样日期	采样点名称	样品编号	样品性状	检测项目	单位	检测结果
2022年 9月10日	CS1 E:121.051341 N:30.610963	(22W09013) W0910003	无色微浑 液体	碘化物	mg/L	<0.002
				硝基苯	μg/L	<0.04
				2,4-二硝基甲苯	μg/L	<0.05
				苯胺	μg/L	<0.057
				2-氯苯酚	μg/L	<0.1
				苯并(a)蒽	μg/L	<0.012
				苯并(b)荧蒽	μg/L	<0.004
				苯并(k)荧蒽	μg/L	<0.004
				苯并(a)芘	μg/L	<0.004
				蒽	μg/L	<0.005
				二苯并(a,h)蒽	μg/L	<0.003
				茚并(1,2,3-cd)芘	μg/L	<0.005
				萘	μg/L	<0.012
				氯甲烷	μg/L	<0.13
				四氯化碳	μg/L	<1.5
				氯仿	μg/L	<1.4
				1,1-二氯乙烷	μg/L	<1.2
				1,2-二氯乙烷	μg/L	<1.4
				1,1-二氯乙烯	μg/L	<1.2
				顺-1,2-二氯乙烯	μg/L	<1.2
				反-1,2-二氯乙烯	μg/L	<1.1
				二氯甲烷	μg/L	<1.0
				1,2-二氯丙烷	μg/L	<1.2
				1,1,1,2-四氯乙烷	μg/L	<1.5
				1,1,2,2-四氯乙烷	μg/L	<1.1
				四氯乙烯	μg/L	<1.2
				1,1,1-三氯乙烷	μg/L	<1.4
				1,1,2-三氯乙烷	μg/L	<1.5
				三氯乙烯	μg/L	<1.2
				1,2,3-三氯丙烷	μg/L	<1.2
				氯乙烯	μg/L	<1.5
				苯	μg/L	<1.4
				氯苯	μg/L	<1.0
1,2-二氯苯	μg/L	<0.8				
1,4-二氯苯	μg/L	<0.8				
乙苯	μg/L	<0.8				
苯乙烯	μg/L	<0.6				
甲苯	μg/L	<1.4				
间,对-二甲苯	μg/L	<2.2				
邻-二甲苯	μg/L	<1.4				

# 浙江首信检测有限公司

## 检测报告

报告编号: 22W09013

共 46 页 第 11 页

### 地下水检测结果

采样日期	采样点名称	样品编号	样品性状	检测项目	单位	检测结果	
2022 年 9 月 10 日	CS1 E:121.051341 N:30.610963	(22W09013) W0910003	无色微浑 液体	阿特拉津	µg/L	<0.08	
				P,P'-DDE	ng/L	<1	
				P,P'-DDD	ng/L	<1	
				O,P'-DDT	ng/L	<1	
				P,P'-DDT	ng/L	<1	
				α-六六六	ng/L	<1	
				β-六六六	ng/L	<1	
				γ-六六六	ng/L	<1	
				*丙酮	mg/L	<0.02	
				*乐果	mg/L	<5.7×10 <sup>-4</sup>	
				*敌敌畏	mg/L	<6.0×10 <sup>-5</sup>	
				*六氯苯	µg/L	<0.043	
				*七氯	µg/L	<0.042	
				*α-氯丹	µg/L	<0.055	
	*γ-氯丹	µg/L	<0.044				
	*硫丹 1	µg/L	<0.032				
	*硫丹 2	µg/L	<0.044				
		DS1 E:121.050902 N:30.611877	(22W09013) W0910004	无色微浑 液体	阿特拉津	µg/L	<0.08
					P,P'-DDE	ng/L	<1
					P,P'-DDD	ng/L	<1
					O,P'-DDT	ng/L	<1
					P,P'-DDT	ng/L	<1
					α-六六六	ng/L	<1
					β-六六六	ng/L	<1
					γ-六六六	ng/L	<1
					*丙酮	mg/L	<0.02
*乐果					mg/L	<5.7×10 <sup>-4</sup>	
*敌敌畏					mg/L	<6.0×10 <sup>-5</sup>	
*六氯苯					µg/L	<0.043	
*七氯	µg/L	<0.042					
*α-氯丹	µg/L	<0.055					
*γ-氯丹	µg/L	<0.044					
*硫丹 1	µg/L	<0.032					
*硫丹 2	µg/L	<0.044					

# 浙江首信检测有限公司

## 检测报告

报告编号: 22W09013

共 46 页 第 12 页

### 地下水检测结果

采样日期	采样点名称	样品编号	样品性状	检测项目	单位	检测结果	
2022 年 9 月 10 日	DS1 E:121.050902 N:30.611877	(22W09013) W0910004	无色微浑 液体	pH 值	无量纲	7.4	
				色度	度	10	
				臭和味	等级	无量纲	0
					强度	无量纲	无
				肉眼可见物	无量纲	无	
				浊度	NTU	<3	
				总硬度	mg/L	307	
				氨氮	mg/L	0.209	
				氟化物	mg/L	0.437	
				氯化物	mg/L	84.1	
				亚硝酸盐	mg/L	0.058	
				硝酸盐	mg/L	2.55	
				硫酸盐	mg/L	33.3	
				汞	μg/L	<0.04	
				铝	μg/L	<1.15	
				锰	μg/L	<0.12	
				铁	μg/L	53.8	
				铜	μg/L	<0.08	
				锌	μg/L	<0.67	
				砷	μg/L	8.29	
				硒	μg/L	4.88	
				镉	μg/L	<0.05	
				铅	μg/L	<0.09	
				铍	μg/L	<0.04	
				钒	μg/L	112	
				钴	μg/L	1.85	
				镍	μg/L	17.0	
				铊	μg/L	<0.02	
				锡	μg/L	<0.08	
				锑	μg/L	3.03	
				钠	mg/L	33.8	
				总铬	mg/L	<0.03	
				耗氧量	mg/L	2.8	
六价铬	mg/L	0.005					
阴离子表面活性剂	mg/L	<0.05					
挥发酚	mg/L	0.0009					
氰化物	mg/L	<0.002					
硫化物	mg/L	0.004					
溶解性总固体	mg/L	444					
可萃取性石油烃 (C <sub>10</sub> -C <sub>40</sub> )	mg/L	<0.01					

# 浙江首信检测有限公司

## 检测报告

报告编号: 22W09013

共 46 页 第 13 页

### 地下水检测结果

采样日期	采样点名称	样品编号	样品性状	检测项目	单位	检测结果
2022年 9月10日	DS1 E:121.050902 N:30.611877	(22W09013) W0910004	无色微浑 液体	碘化物	mg/L	<0.002
				硝基苯	μg/L	<0.04
				2,4-二硝基甲苯	μg/L	<0.05
				苯胺	μg/L	<0.057
				2-氯苯酚	μg/L	<0.1
				苯并(a)蒽	μg/L	<0.012
				苯并(b)荧蒽	μg/L	<0.004
				苯并(k)荧蒽	μg/L	<0.004
				苯并(a)芘	μg/L	<0.004
				蒽	μg/L	<0.005
				二苯并(a,h)蒽	μg/L	<0.003
				茚并(1,2,3-cd)芘	μg/L	<0.005
				萘	μg/L	<0.012
				氯甲烷	μg/L	<0.13
				四氯化碳	μg/L	<1.5
				氯仿	μg/L	<1.4
				1,1-二氯乙烷	μg/L	<1.2
				1,2-二氯乙烷	μg/L	<1.4
				1,1-二氯乙烯	μg/L	<1.2
				顺-1,2-二氯乙烯	μg/L	<1.2
				反-1,2-二氯乙烯	μg/L	<1.1
				二氯甲烷	μg/L	<1.0
				1,2-二氯丙烷	μg/L	<1.2
				1,1,1,2-四氯乙烷	μg/L	<1.5
				1,1,2,2-四氯乙烷	μg/L	<1.1
				四氯乙烯	μg/L	<1.2
				1,1,1-三氯乙烷	μg/L	<1.4
				1,1,2-三氯乙烷	μg/L	<1.5
				三氯乙烯	μg/L	<1.2
				1,2,3-三氯丙烷	μg/L	<1.2
				氯乙烯	μg/L	<1.5
				苯	μg/L	<1.4
				氯苯	μg/L	<1.0
1,2-二氯苯	μg/L	<0.8				
1,4-二氯苯	μg/L	<0.8				
乙苯	μg/L	<0.8				
苯乙烯	μg/L	<0.6				
甲苯	μg/L	<1.4				
间,对-二甲苯	μg/L	<2.2				
邻-二甲苯	μg/L	<1.4				

# 浙江首信检测有限公司

## 检测报告

报告编号: 22W09013

共 46 页 第 14 页

### 地下水检测结果

采样日期	采样点名称	样品编号	样品性状	检测项目	单位	检测结果	
2022 年 9 月 10 日	DZS1 E:121.045124 N:30.622049	(22W09013) W0910005	无色微浑 液体	pH 值	无量纲	7.1	
				色度	度	10	
				臭和味	等级	无量纲	0
					强度	无量纲	无
				肉眼可见物	无量纲	无	
				浊度	NTU	<3	
				总硬度	mg/L	308	
				氨氮	mg/L	0.189	
				氟化物	mg/L	0.502	
				氯化物	mg/L	80.1	
				亚硝酸盐	mg/L	0.073	
				硝酸盐	mg/L	2.17	
				硫酸盐	mg/L	32.1	
				汞	µg/L	<0.04	
				铝	µg/L	<1.15	
				锰	µg/L	<0.12	
				铁	µg/L	55.0	
				铜	µg/L	<0.08	
				锌	µg/L	<0.67	
				砷	µg/L	8.52	
				硒	µg/L	5.07	
				镉	µg/L	<0.05	
				铅	µg/L	<0.09	
				铍	µg/L	<0.04	
				钒	µg/L	108	
				钴	µg/L	1.89	
				镍	µg/L	18.2	
				铊	µg/L	<0.02	
				锡	µg/L	<0.08	
				锑	µg/L	2.42	
				钠	mg/L	87.2	
				总铬	mg/L	<0.03	
				耗氧量	mg/L	2.6	
六价铬	mg/L	0.005					
阴离子表面活性剂	mg/L	<0.05					
挥发酚	mg/L	0.0008					
氰化物	mg/L	<0.002					
硫化物	mg/L	0.003					
溶解性总固体	mg/L	396					
可萃取性石油烃 (C <sub>10</sub> -C <sub>40</sub> )	mg/L	<0.01					



# 浙江首信检测有限公司

## 检测报告

报告编号: 22W09013

共 46 页 第 15 页

### 地下水检测结果

采样日期	采样点名称	样品编号	样品性状	检测项目	单位	检测结果
2022 年 9 月 10 日	DZS1 E:121.045124 N:30.622049	(22W09013) W0910005	无色微浑 液体	碘化物	mg/L	<0.002
				硝基苯	μg/L	<0.04
				2,4-二硝基甲苯	μg/L	<0.05
				苯胺	μg/L	<0.057
				2-氯苯酚	μg/L	<0.1
				苯并(a)蒽	μg/L	<0.012
				苯并(b)荧蒽	μg/L	<0.004
				苯并(k)荧蒽	μg/L	<0.004
				苯并(a)芘	μg/L	<0.004
				蒽	μg/L	<0.005
				二苯并(a,h)蒽	μg/L	<0.003
				茚并(1,2,3- cd)芘	μg/L	<0.005
				萘	μg/L	<0.012
				氯甲烷	μg/L	<0.13
				四氯化碳	μg/L	<1.5
				氯仿	μg/L	<1.4
				1,1-二氯乙烷	μg/L	<1.2
				1,2-二氯乙烷	μg/L	<1.4
				1,1-二氯乙烯	μg/L	<1.2
				顺-1,2-二氯乙烯	μg/L	<1.2
				反-1,2-二氯乙烯	μg/L	<1.1
				二氯甲烷	μg/L	<1.0
				1,2-二氯丙烷	μg/L	<1.2
				1,1,1,2-四氯乙烷	μg/L	<1.5
				1,1,2,2-四氯乙烷	μg/L	<1.1
				四氯乙烯	μg/L	<1.2
				1,1,1-三氯乙烷	μg/L	<1.4
				1,1,2-三氯乙烷	μg/L	<1.5
				三氯乙烯	μg/L	<1.2
				1,2,3-三氯丙烷	μg/L	<1.2
				氯乙烯	μg/L	<1.5
				苯	μg/L	<1.4
				氯苯	μg/L	<1.0
1,2-二氯苯	μg/L	<0.8				
1,4-二氯苯	μg/L	<0.8				
乙苯	μg/L	<0.8				
苯乙烯	μg/L	<0.6				
甲苯	μg/L	<1.4				
间,对-二甲苯	μg/L	<2.2				
邻-二甲苯	μg/L	<1.4				

# 浙江首信检测有限公司

## 检测报告

报告编号: 22W09013

共 46 页 第 16 页

### 地下水检测结果

采样日期	采样点名称	样品编号	样品性状	检测项目	单位	检测结果
2022 年 9 月 10 日	DZS1 E:121.045124 N:30.622049	(22W09013) W0910005	无色微浑 液体	阿特拉津	μg/L	<0.08
				P,P'-DDE	ng/L	<1
				P,P'-DDD	ng/L	<1
				O,P'-DDT	ng/L	<1
				P,P'-DDT	ng/L	<1
				α-六六六	ng/L	<1
				β-六六六	ng/L	<1
				γ-六六六	ng/L	<1
				*丙酮	mg/L	<0.02
				*乐果	mg/L	<5.7×10 <sup>-4</sup>
				*敌敌畏	mg/L	<6.0×10 <sup>-5</sup>
				*六氯苯	μg/L	<0.043
				*七氯	μg/L	<0.042
				*α-氯丹	μg/L	<0.055
	*γ-氯丹	μg/L	<0.044			
	*硫丹 1	μg/L	<0.032			
	*硫丹 2	μg/L	<0.044			
	DZS1 (平行) E:121.045124 N:30.622049	(22W09013) W0910006	无色微浑 液体	阿特拉津	μg/L	<0.08
				P,P'-DDE	ng/L	<1
				P,P'-DDD	ng/L	<1
				O,P'-DDT	ng/L	<1
				P,P'-DDT	ng/L	<1
				α-六六六	ng/L	<1
				β-六六六	ng/L	<1
				γ-六六六	ng/L	<1
				*丙酮	mg/L	<0.02
*乐果				mg/L	<5.7×10 <sup>-4</sup>	
*敌敌畏				mg/L	<6.0×10 <sup>-5</sup>	
*六氯苯				μg/L	<0.043	
*七氯				μg/L	<0.042	
*α-氯丹				μg/L	<0.055	
*γ-氯丹	μg/L	<0.044				
*硫丹 1	μg/L	<0.032				
*硫丹 2	μg/L	<0.044				

# 浙江首信检测有限公司

## 检测报告

报告编号: 22W09013

共 46 页 第 17 页

### 地下水检测结果

采样日期	采样点名称	样品编号	样品性状	检测项目	单位	检测结果	
2022 年 9 月 10 日	DZS1 (平行) E:121.045124 N:30.622049	(22W09013) W0910006	无色微浑 液体	pH 值	无量纲	7.1	
				色度	度	10	
				臭和味	等级	无量纲	0
					强度	无量纲	无
				肉眼可见物	无量纲	无	
				浊度	NTU	<3	
				总硬度	mg/L	304	
				氨氮	mg/L	0.195	
				氟化物	mg/L	0.488	
				氯化物	mg/L	80.1	
				亚硝酸盐	mg/L	0.081	
				硝酸盐	mg/L	2.23	
				硫酸盐	mg/L	31.1	
				汞	µg/L	<0.04	
				铝	µg/L	<1.15	
				锰	µg/L	<0.12	
				铁	µg/L	55.5	
				铜	µg/L	<0.08	
				锌	µg/L	<0.67	
				砷	µg/L	8.50	
				硒	µg/L	5.06	
				镉	µg/L	<0.05	
				铅	µg/L	<0.09	
				铍	µg/L	<0.04	
				钒	µg/L	106	
				钴	µg/L	1.89	
				镍	µg/L	18.1	
				铊	µg/L	<0.02	
				锡	µg/L	<0.08	
				锑	µg/L	2.52	
				钠	mg/L	95.9	
				总铬	mg/L	<0.03	
耗氧量	mg/L	2.5					
六价铬	mg/L	0.005					
阴离子表面活性剂	mg/L	<0.05					
挥发酚	mg/L	0.0009					
氰化物	mg/L	<0.002					
硫化物	mg/L	0.004					

# 浙江首信检测有限公司

## 检测报告

报告编号: 22W09013

共 46 页 第 18 页

### 地下水检测结果

采样日期	采样点名称	样品编号	样品性状	检测项目	单位	检测结果
2022 年 9 月 10 日	DZS1 (平行) E:121.045124 N:30.622049	(22W09013) W0910006	无色微浑 液体	碘化物	mg/L	<0.002
				硝基苯	μg/L	<0.04
				2,4-二硝基甲苯	μg/L	<0.05
				苯胺	μg/L	<0.057
				2-氯苯酚	μg/L	<0.1
				苯并(a)蒽	μg/L	<0.012
				苯并(b)荧蒽	μg/L	<0.004
				苯并(k)荧蒽	μg/L	<0.004
				苯并(a)芘	μg/L	<0.004
				蒽	μg/L	<0.005
				二苯并(a,h)蒽	μg/L	<0.003
				茚并(1,2,3- cd)芘	μg/L	<0.005
				萘	μg/L	<0.012
				氯甲烷	μg/L	<0.13
				四氯化碳	μg/L	<1.5
				氯仿	μg/L	<1.4
				1,1-二氯乙烷	μg/L	<1.2
				1,2-二氯乙烷	μg/L	<1.4
				1,1-二氯乙烯	μg/L	<1.2
				顺-1,2-二氯乙烯	μg/L	<1.2
				反-1,2-二氯乙烯	μg/L	<1.1
				二氯甲烷	μg/L	<1.0
				1,2-二氯丙烷	μg/L	<1.2
				1,1,1,2-四氯乙烷	μg/L	<1.5
				1,1,2,2-四氯乙烷	μg/L	<1.1
				四氯乙烯	μg/L	<1.2
				1,1,1-三氯乙烷	μg/L	<1.4
				1,1,2-三氯乙烷	μg/L	<1.5
				三氯乙烯	μg/L	<1.2
				1,2,3-三氯丙烷	μg/L	<1.2
				氯乙烯	μg/L	<1.5
				苯	μg/L	<1.4
				氯苯	μg/L	<1.0
				1,2-二氯苯	μg/L	<0.8
1,4-二氯苯	μg/L	<0.8				
乙苯	μg/L	<0.8				
苯乙烯	μg/L	<0.6				
甲苯	μg/L	<1.4				
间,对-二甲苯	μg/L	<2.2				
邻-二甲苯	μg/L	<1.4				

# 浙江首信检测有限公司

## 检 测 报 告

报告编号: 22W09013

共 46 页 第 19 页

### 土 壤 检 测 结 果

检测项目	单位	检测结果		
		嘉兴市固体废物处置有限责任公司 AT1 E:121.051686 N:30.612366		
采样深度		0-0.5m	2.0-2.5m	4.0-5.0m
土壤颜色		黄棕色	棕色	棕色
样品编号		(22W09013) S0908003	(22W09013) S0908006	(22W09013) S0908009
pH 值	无量纲	6.98	7.23	7.43
汞	mg/kg	0.166	0.054	0.080
砷	mg/kg	8.37	6.84	5.64
镉	mg/kg	0.106	0.076	0.117
铅	mg/kg	52	69	67
铜	mg/kg	52	38	34
镍	mg/kg	52	37	58
总铬	mg/kg	76	58	59
锌	mg/kg	81	94	59
铈	mg/kg	1.58	2.07	1.64
钒	mg/kg	206	202	228
锰	mg/kg	251	351	338
钴	mg/kg	4.49	6.76	6.91
氟化物	mg/kg	322	149	224
氰化物	mg/kg	<0.04	<0.04	<0.04
六价铬	mg/kg	<0.5	<0.5	<0.5
样品编号		(22W09013) S0908094	(22W09013) S0908095	(22W09013) S0908096
*铍	mg/kg	3.85	3.37	5.02
*铊	mg/kg	0.6	0.9	1.4
样品编号		(22W09013) S0908002	(22W09013) S0908005	(22W09013) S0908008
硝基苯	mg/kg	<0.09	<0.09	<0.09
苯胺	mg/kg	<0.1	<0.1	<0.1
2-氯苯酚	mg/kg	<0.06	<0.06	<0.06
苯并(a)蒽	mg/kg	<0.1	<0.1	<0.1
苯并(a)芘	mg/kg	<0.1	<0.1	<0.1
苯并(b)荧蒽	mg/kg	<0.2	<0.2	<0.2
苯并(k)荧蒽	mg/kg	<0.1	<0.1	<0.1
蒎	mg/kg	<0.1	<0.1	<0.1
二苯并(a,h)蒽	mg/kg	<0.1	<0.1	<0.1
茚并(1,2,3-cd)芘	mg/kg	<0.1	<0.1	<0.1
萘	mg/kg	<0.09	<0.09	<0.09

# 浙江首信检测有限公司

## 检 测 报 告

报告编号: 22W09013

共 46 页 第 20 页

### 土 壤 检 测 结 果

检测项目	单位	检测结果		
		嘉兴市固体废物处置有限责任公司 AT1 E:121.051686 N:30.612366		
采样深度		0-0.5m	2.0-2.5m	4.0-5.0m
土壤颜色		黄棕色	棕色	棕色
样品编号		(22W09013) S0908002	(22W09013) S0908005	(22W09013) S0908008
六氯环戊二烯	mg/kg	<0.1	<0.1	<0.1
2,4-二硝基甲苯	mg/kg	<0.2	<0.2	<0.2
邻苯二甲酸二正辛酯	mg/kg	<0.2	<0.2	<0.2
邻苯二甲酸二(2-二乙基己基)酯	mg/kg	<0.1	<0.1	<0.1
邻苯二甲酸丁基苄基酯	mg/kg	<0.2	<0.2	<0.2
石油烃	mg/kg	<6	<6	<6
α-六六六	mg/kg	<0.07	<0.07	<0.07
β-六六六	mg/kg	<0.06	<0.06	<0.06
γ-六六六	mg/kg	<0.06	<0.06	<0.06
p,p'-DDE	mg/kg	<0.04	<0.04	<0.04
p,p'-DDD	mg/kg	<0.08	<0.08	<0.08
o,p'-DDT	mg/kg	<0.08	<0.08	<0.08
p,p'-DDT	mg/kg	<0.09	<0.09	<0.09
六氯苯	mg/kg	<0.03	<0.03	<0.03
七氯	mg/kg	<0.04	<0.04	<0.04
灭蚁灵	mg/kg	<0.06	<0.06	<0.06
α-硫丹	mg/kg	<0.06	<0.06	<0.06
β-硫丹	mg/kg	<0.09	<0.09	<0.09
α-氯丹	mg/kg	<0.02	<0.02	<0.02
γ-氯丹	mg/kg	<0.02	<0.02	<0.02
样品编号		(22W09013) S0908125	(22W09013) S0908126	(22W09013) S0908127
*阿特拉津	mg/kg	<0.03	<0.03	<0.03
*敌敌畏	mg/kg	<0.3	<0.3	<0.3
*乐果	mg/kg	<0.6	<0.6	<0.6
样品编号		(22W09013) S0908156	/	
*二噁英类	ngTEQ/kg	3.7	/	

# 浙江首信检测有限公司

## 检测报告

报告编号: 22W09013

共 46 页 第 21 页

### 土壤检测结果

检测项目	单位	检测结果		
		嘉兴市固体废物处置有限责任公司 AT1 E:121.051686 N:30.612366		
采样深度		0.3m	2.2m	4.2m
土壤颜色		黄棕色	棕色	棕色
样品编号		(22W09013) S0908001	(22W09013) S0908004	(22W09013) S0908007
四氯化碳	µg/kg	<1.3	<1.3	<1.3
氯仿	µg/kg	<1.1	<1.1	<1.1
氯甲烷	µg/kg	<1.0	<1.0	<1.0
1,1-二氯乙烷	µg/kg	<1.2	<1.2	<1.2
1,2-二氯乙烷	µg/kg	<1.3	<1.3	<1.3
1,1-二氯乙烯	µg/kg	<1.0	<1.0	<1.0
顺-1,2-二氯乙烯	µg/kg	<1.3	<1.3	<1.3
反-1,2-二氯乙烯	µg/kg	<1.4	<1.4	<1.4
二氯甲烷	µg/kg	<1.5	<1.5	<1.5
1,2-二氯丙烷	µg/kg	<1.1	<1.1	<1.1
1,1,1,2-四氯乙烷	µg/kg	<1.2	<1.2	<1.2
1,1,2,2-四氯乙烷	µg/kg	<1.2	<1.2	<1.2
四氯乙烯	µg/kg	<1.4	<1.4	<1.4
1,1,1-三氯乙烷	µg/kg	<1.3	<1.3	<1.3
1,1,2-三氯乙烷	µg/kg	<1.2	<1.2	<1.2
三氯乙烯	µg/kg	<1.2	<1.2	<1.2
1,2,3-三氯丙烷	µg/kg	<1.2	<1.2	<1.2
氯乙烯	µg/kg	<1.0	<1.0	<1.0
苯	µg/kg	<1.9	<1.9	<1.9
氯苯	µg/kg	<1.2	<1.2	<1.2
1,2-二氯苯	µg/kg	<1.5	<1.5	<1.5
1,4-二氯苯	µg/kg	<1.5	<1.5	<1.5
乙苯	µg/kg	<1.2	<1.2	<1.2
苯乙烯	µg/kg	<1.1	<1.1	<1.1
甲苯	µg/kg	<1.3	<1.3	<1.3
间,对-二甲苯	µg/kg	<1.2	<1.2	<1.2
邻-二甲苯	µg/kg	<1.2	<1.2	<1.2
丙酮	µg/kg	<1.3	<1.3	<1.3

# 浙江首信检测有限公司

## 检测 报 告

报告编号: 22W09013

共 46 页 第 22 页

### 土壤 检测 结果

检测项目	单位	检测结果		
		嘉兴市固体废物处置有限责任公司 AT2 E:121.051638 N:30.612319		
<b>采样深度</b>		0-0.5m	1.5-2.0m	3.0-4.0m
<b>土壤颜色</b>		栗色	棕色	棕色
<b>样品编号</b>		(22W09013) S0908012	(22W09013) S0908015	(22W09013) S0908018
pH 值	无量纲	7.38	7.62	7.12
汞	mg/kg	0.119	0.054	0.072
砷	mg/kg	7.25	5.82	4.79
镉	mg/kg	0.086	0.112	0.069
铅	mg/kg	51	63	26
铜	mg/kg	29	48	58
镍	mg/kg	38	48	42
总铬	mg/kg	56	71	79
锌	mg/kg	84	73	84
镉	mg/kg	1.14	0.773	1.03
钒	mg/kg	191	254	218
锰	mg/kg	285	199	390
钴	mg/kg	6.11	6.61	5.93
氟化物	mg/kg	475	323	563
氰化物	mg/kg	<0.04	<0.04	<0.04
六价铬	mg/kg	<0.5	<0.5	<0.5
<b>样品编号</b>		(22W09013) S0908097	(22W09013) S0908098	(22W09013) S0908099
*铍	mg/kg	5.33	4.57	4.68
*铊	mg/kg	0.9	0.7	0.8
<b>样品编号</b>		(22W09013) S0908011	(22W09013) S0908014	(22W09013) S0908017
硝基苯	mg/kg	<0.09	<0.09	<0.09
苯胺	mg/kg	<0.1	<0.1	<0.1
2-氯苯酚	mg/kg	<0.06	<0.06	<0.06
苯并(a)蒽	mg/kg	<0.1	<0.1	<0.1
苯并(a)芘	mg/kg	<0.1	<0.1	<0.1
苯并(b)荧蒽	mg/kg	<0.2	<0.2	<0.2
苯并(k)荧蒽	mg/kg	<0.1	<0.1	<0.1
蒽	mg/kg	<0.1	<0.1	<0.1
二苯并(a,h)蒽	mg/kg	<0.1	<0.1	<0.1
茚并(1,2,3-cd)芘	mg/kg	<0.1	<0.1	<0.1
萘	mg/kg	<0.09	<0.09	<0.09



# 浙江首信检测有限公司

## 检测报告

报告编号: 22W09013

共 46 页 第 23 页

### 土壤检测结果

检测项目	单位	检测结果		
		嘉兴市固体废物处置有限责任公司 AT2 E:121.051638 N:30.612319		
采样深度		0-0.5m	1.5-2.0m	3.0-4.0m
土壤颜色		栗色	棕色	棕色
样品编号		(22W09013) S0908011	(22W09013) S0908014	(22W09013) S0908017
六氯环戊二烯	mg/kg	<0.1	<0.1	<0.1
2,4-二硝基甲苯	mg/kg	<0.2	<0.2	<0.2
邻苯二甲酸二正辛酯	mg/kg	<0.2	<0.2	<0.2
邻苯二甲酸二(2-二乙基己基)酯	mg/kg	<0.1	<0.1	<0.1
邻苯二甲酸丁基苄基酯	mg/kg	<0.2	<0.2	<0.2
石油烃	mg/kg	<6	<6	<6
α-六六六	mg/kg	<0.07	<0.07	<0.07
β-六六六	mg/kg	<0.06	<0.06	<0.06
γ-六六六	mg/kg	<0.06	<0.06	<0.06
p,p'-DDE	mg/kg	<0.04	<0.04	<0.04
p,p'-DDD	mg/kg	<0.08	<0.08	<0.08
o,p'-DDT	mg/kg	<0.08	<0.08	<0.08
p,p'-DDT	mg/kg	<0.09	<0.09	<0.09
六氯苯	mg/kg	<0.03	<0.03	<0.03
七氯	mg/kg	<0.04	<0.04	<0.04
灭蚁灵	mg/kg	<0.06	<0.06	<0.06
α-硫丹	mg/kg	<0.06	<0.06	<0.06
β-硫丹	mg/kg	<0.09	<0.09	<0.09
α-氯丹	mg/kg	<0.02	<0.02	<0.02
γ-氯丹	mg/kg	<0.02	<0.02	<0.02
样品编号		(22W09013) S0908128	(22W09013) S0908129	(22W09013) S0908130
*阿特拉津	mg/kg	<0.03	<0.03	<0.03
*敌敌畏	mg/kg	<0.3	<0.3	<0.3
*乐果	mg/kg	<0.6	<0.6	<0.6
样品编号		(22W09013) S0908157	/	
*二噁英类	ngTEQ/kg	1.6	/	

# 浙江首信检测有限公司

## 检测报告

报告编号: 22W09013

共 46 页 第 24 页

### 土壤检测结果

检测项目	单位	检测结果		
		嘉兴市固体废物处置有限责任公司 AT2 E:121.051638 N:30.612319		
采样深度		0.2m	1.7m	3.5m
土壤颜色		栗色	棕色	棕色
样品编号		(22W09013) S0908010	(22W09013) S0908013	(22W09013) S0908016
四氯化碳	µg/kg	<1.3	<1.3	<1.3
氯仿	µg/kg	<1.1	<1.1	<1.1
氯甲烷	µg/kg	<1.0	<1.0	<1.0
1,1-二氯乙烷	µg/kg	<1.2	<1.2	<1.2
1,2-二氯乙烷	µg/kg	<1.3	<1.3	<1.3
1,1-二氯乙烯	µg/kg	<1.0	<1.0	<1.0
顺-1,2-二氯乙烯	µg/kg	<1.3	<1.3	<1.3
反-1,2-二氯乙烯	µg/kg	<1.4	<1.4	<1.4
二氯甲烷	µg/kg	<1.5	<1.5	<1.5
1,2-二氯丙烷	µg/kg	<1.1	<1.1	<1.1
1,1,1,2-四氯乙烷	µg/kg	<1.2	<1.2	<1.2
1,1,1,2-四氯乙烷	µg/kg	<1.2	<1.2	<1.2
四氯乙烯	µg/kg	<1.4	<1.4	<1.4
1,1,1-三氯乙烷	µg/kg	<1.3	<1.3	<1.3
1,1,2-三氯乙烷	µg/kg	<1.2	<1.2	<1.2
三氯乙烯	µg/kg	<1.2	<1.2	<1.2
1,2,3-三氯丙烷	µg/kg	<1.2	<1.2	<1.2
氯乙烯	µg/kg	<1.0	<1.0	<1.0
苯	µg/kg	<1.9	<1.9	<1.9
氯苯	µg/kg	<1.2	<1.2	<1.2
1,2-二氯苯	µg/kg	<1.5	<1.5	<1.5
1,4-二氯苯	µg/kg	<1.5	<1.5	<1.5
乙苯	µg/kg	<1.2	<1.2	<1.2
苯乙烯	µg/kg	<1.1	<1.1	<1.1
甲苯	µg/kg	<1.3	<1.3	<1.3
间,对-二甲苯	µg/kg	<1.2	<1.2	<1.2
邻-二甲苯	µg/kg	<1.2	<1.2	<1.2
丙酮	µg/kg	<1.3	<1.3	<1.3

# 浙江首信检测有限公司

## 检 测 报 告

报告编号: 22W09013

共 46 页 第 25 页

### 土 壤 检 测 结 果

检测项目	单位	检测结果			
		嘉兴市固体废物处置有限责任公司 AT3 E:121.051169 N:30.611925	嘉兴市固体废物处置有限责任公司 BT1 E:121.051166 N:30.611933		
采样深度		0-0.5m	0-0.5m	1.5-2.0m	3.0-4.0m
土壤颜色		黄棕色	黄色	黄棕色	棕色
样品编号		(22W09013) S0908021	(22W09013) S0908024	(22W09013) S0908027	(22W09013) S0908030
pH 值	无量纲	7.34	6.89	7.28	7.53
汞	mg/kg	0.126	0.107	0.062	0.117
砷	mg/kg	5.77	4.70	6.44	8.61
镉	mg/kg	0.079	0.079	0.129	0.128
铅	mg/kg	60	21	60	50
铜	mg/kg	64	36	49	16
镍	mg/kg	52	39	37	38
总铬	mg/kg	73	65	72	70
锌	mg/kg	92	54	73	76
铈	mg/kg	1.53	1.23	1.00	0.760
钒	mg/kg	250	251	217	256
锰	mg/kg	294	366	122	608
钴	mg/kg	6.37	6.31	5.61	7.91
氟化物	mg/kg	184	211	152	114
氰化物	mg/kg	<0.04	<0.04	<0.04	<0.04
六价铬	mg/kg	<0.5	<0.5	<0.5	<0.5
样品编号		(22W09013) S0908100	(22W09013) S0908101	(22W09013) S0908102	(22W09013) S0908103
*铍	mg/kg	4.32	5.01	2.26	5.33
*铊	mg/kg	0.7	0.9	0.9	0.9
样品编号		(22W09013) S0908020	(22W09013) S0908023	(22W09013) S0908026	(22W09013) S0908029
硝基苯	mg/kg	<0.09	<0.09	<0.09	<0.09
苯胺	mg/kg	<0.1	<0.1	<0.1	<0.1
2-氯苯酚	mg/kg	<0.06	<0.06	<0.06	<0.06
苯并(a)蒽	mg/kg	<0.1	<0.1	<0.1	<0.1
苯并(a)芘	mg/kg	<0.1	<0.1	<0.1	<0.1
苯并(b)荧蒽	mg/kg	<0.2	<0.2	<0.2	<0.2
苯并(k)荧蒽	mg/kg	<0.1	<0.1	<0.1	<0.1
蒽	mg/kg	<0.1	<0.1	<0.1	<0.1
二苯并(a,h)蒽	mg/kg	<0.1	<0.1	<0.1	<0.1
茚并(1,2,3-cd)芘	mg/kg	<0.1	<0.1	<0.1	<0.1
萘	mg/kg	<0.09	<0.09	<0.09	<0.09

# 浙江首信检测有限公司

## 检测 报 告

报告编号: 22W09013

共 46 页 第 26 页

### 土壤 检 测 结 果

检测项目	单位	检测结果			
		嘉兴市固体废物处置有限责任公司 AT3 E:121.051169 N:30.611925	嘉兴市固体废物处置有限责任公司 BT1 E:121.051166 N:30.611933		
采样深度		0-0.5m	0-0.5m	1.5-2.0m	3.0-4.0m
土壤颜色		黄棕色	黄色	黄棕色	棕色
样品编号		(22W09013) S0908020	(22W09013) S0908023	(22W09013) S0908026	(22W09013) S0908029
六氯环戊二烯	mg/kg	<0.1	<0.1	<0.1	<0.1
2,4-二硝基甲苯	mg/kg	<0.2	<0.2	<0.2	<0.2
邻苯二甲酸二正辛酯	mg/kg	<0.2	<0.2	<0.2	<0.2
邻苯二甲酸二(2-二乙基己基)酯	mg/kg	<0.1	<0.1	<0.1	<0.1
邻苯二甲酸丁基苄基酯	mg/kg	<0.2	<0.2	<0.2	<0.2
石油烃	mg/kg	<6	<6	<6	<6
α-六六六	mg/kg	<0.07	<0.07	<0.07	<0.07
β-六六六	mg/kg	<0.06	<0.06	<0.06	<0.06
γ-六六六	mg/kg	<0.06	<0.06	<0.06	<0.06
p,p'-DDE	mg/kg	<0.04	<0.04	<0.04	<0.04
p,p'-DDD	mg/kg	<0.08	<0.08	<0.08	<0.08
o,p'-DDT	mg/kg	<0.08	<0.08	<0.08	<0.08
p,p'-DDT	mg/kg	<0.09	<0.09	<0.09	<0.09
六氯苯	mg/kg	<0.03	<0.03	<0.03	<0.03
七氯	mg/kg	<0.04	<0.04	<0.04	<0.04
灭蚁灵	mg/kg	<0.06	<0.06	<0.06	<0.06
α-硫丹	mg/kg	<0.06	<0.06	<0.06	<0.06
β-硫丹	mg/kg	<0.09	<0.09	<0.09	<0.09
α-氯丹	mg/kg	<0.02	<0.02	<0.02	<0.02
γ-氯丹	mg/kg	<0.02	<0.02	<0.02	<0.02
样品编号		(22W09013) S0908131	(22W09013) S0908132	(22W09013) S0908133	(22W09013) S0908134
*阿特拉津	mg/kg	<0.03	<0.03	<0.03	<0.03
*敌敌畏	mg/kg	<0.3	<0.3	<0.3	<0.3
*乐果	mg/kg	<0.6	<0.6	<0.6	<0.6
样品编号		(22W09013) S0908158	(22W09013) S0908159	/	
*二噁英类	ngTEQ/ kg	7.6	0.30	/	

# 浙江首信检测有限公司

## 检测报告

报告编号: 22W09013

共 46 页 第 27 页

### 土壤检测结果

检测项目	单位	检测结果			
		嘉兴市固体废物处置有限责任公司 AT3 E:121.051169 N:30.611925	嘉兴市固体废物处置有限责任公司 BT1 E:121.051166 N:30.611933		
采样深度		0.2m	0.3m	1.7m	3.6m
土壤颜色		黄棕色	黄色	黄棕色	棕色
样品编号		(22W09013) S0908019	(22W09013) S0908022	(22W09013) S0908025	(22W09013) S0908028
四氯化碳	µg/kg	<1.3	<1.3	<1.3	<1.3
氯仿	µg/kg	<1.1	<1.1	<1.1	<1.1
氯甲烷	µg/kg	<1.0	<1.0	<1.0	<1.0
1,1-二氯乙烷	µg/kg	<1.2	<1.2	<1.2	<1.2
1,2-二氯乙烷	µg/kg	<1.3	<1.3	<1.3	<1.3
1,1-二氯乙烯	µg/kg	<1.0	<1.0	<1.0	<1.0
顺-1,2-二氯乙烯	µg/kg	<1.3	<1.3	<1.3	<1.3
反-1,2-二氯乙烯	µg/kg	<1.4	<1.4	<1.4	<1.4
二氯甲烷	µg/kg	<1.5	<1.5	<1.5	<1.5
1,2-二氯丙烷	µg/kg	<1.1	<1.1	<1.1	<1.1
1,1,1,2-四氯乙烷	µg/kg	<1.2	<1.2	<1.2	<1.2
1,1,2,2-四氯乙烷	µg/kg	<1.2	<1.2	<1.2	<1.2
四氯乙烯	µg/kg	<1.4	<1.4	<1.4	<1.4
1,1,1-三氯乙烷	µg/kg	<1.3	<1.3	<1.3	<1.3
1,1,2-三氯乙烷	µg/kg	<1.2	<1.2	<1.2	<1.2
三氯乙烯	µg/kg	<1.2	<1.2	<1.2	<1.2
1,2,3-三氯丙烷	µg/kg	<1.2	<1.2	<1.2	<1.2
氯乙烯	µg/kg	<1.0	<1.0	<1.0	<1.0
苯	µg/kg	<1.9	<1.9	<1.9	<1.9
氯苯	µg/kg	<1.2	<1.2	<1.2	<1.2
1,2-二氯苯	µg/kg	<1.5	<1.5	<1.5	<1.5
1,4-二氯苯	µg/kg	<1.5	<1.5	<1.5	<1.5
乙苯	µg/kg	<1.2	<1.2	<1.2	<1.2
苯乙烯	µg/kg	<1.1	<1.1	<1.1	<1.1
甲苯	µg/kg	<1.3	<1.3	<1.3	<1.3
间,对-二甲苯	µg/kg	<1.2	<1.2	<1.2	<1.2
邻-二甲苯	µg/kg	<1.2	<1.2	<1.2	<1.2
丙酮	µg/kg	<1.3	<1.3	<1.3	<1.3

# 浙江首信检测有限公司

## 检测报告

报告编号: 22W09013

共 46 页 第 28 页

### 土壤检测结果

检测项目	单位	检测结果		
		嘉兴市固体废物处置有限责任公司 BT2 E:121.052125 N:30.612202		
采样深度		0-0.5m	1.0-1.5m	3.0-4.0m
土壤颜色		棕色	棕色	暗棕色
样品编号		(22W09013) S0908033	(22W09013) S0908036	(22W09013) S0908039
pH 值	无量纲	6.81	7.13	7.77
汞	mg/kg	0.069	0.077	0.076
砷	mg/kg	7.05	6.68	6.39
镉	mg/kg	0.081	0.151	0.064
铅	mg/kg	52	61	22
铜	mg/kg	43	45	33
镍	mg/kg	54	47	25
总铬	mg/kg	59	85	69
锌	mg/kg	90	75	70
铈	mg/kg	1.90	1.93	1.46
钒	mg/kg	318	300	274
锰	mg/kg	250	281	631
钴	mg/kg	8.74	6.36	6.70
氟化物	mg/kg	163	310	385
氰化物	mg/kg	<0.04	<0.04	<0.04
六价铬	mg/kg	<0.5	<0.5	<0.5
样品编号		(22W09013) S0908104	(22W09013) S0908105	(22W09013) S0908106
*铍	mg/kg	3.64	2.83	3.31
*铊	mg/kg	0.9	0.8	1.1
样品编号		(22W09013) S0908032	(22W09013) S0908035	(22W09013) S0908038
硝基苯	mg/kg	<0.09	<0.09	<0.09
苯胺	mg/kg	<0.1	<0.1	<0.1
2-氯苯酚	mg/kg	<0.06	<0.06	<0.06
苯并(a)蒽	mg/kg	<0.1	<0.1	<0.1
苯并(a)芘	mg/kg	<0.1	<0.1	<0.1
苯并(b)荧蒽	mg/kg	<0.2	<0.2	<0.2
苯并(k)荧蒽	mg/kg	<0.1	<0.1	<0.1
蒽	mg/kg	<0.1	<0.1	<0.1
二苯并(a,h)蒽	mg/kg	<0.1	<0.1	<0.1
茚并(1,2,3-cd)芘	mg/kg	<0.1	<0.1	<0.1
萘	mg/kg	<0.09	<0.09	<0.09

# 浙江首信检测有限公司

## 检测报告

报告编号: 22W09013

共 46 页 第 29 页

### 土壤检测结果

检测项目	单位	检测结果		
		嘉兴市固体废物处置有限责任公司 BT2 E:121.052125 N:30.612202		
采样深度		0-0.5m	1.0-1.5m	3.0-4.0m
土壤颜色		棕色	棕色	暗棕色
样品编号		(22W09013) S0908032	(22W09013) S0908035	(22W09013) S0908038
六氯环戊二烯	mg/kg	<0.1	<0.1	<0.1
2,4-二硝基甲苯	mg/kg	<0.2	<0.2	<0.2
邻苯二甲酸二正辛酯	mg/kg	<0.2	<0.2	<0.2
邻苯二甲酸二(2-二乙基己基)酯	mg/kg	<0.1	<0.1	<0.1
邻苯二甲酸丁基苄基酯	mg/kg	<0.2	<0.2	<0.2
石油烃	mg/kg	<6	<6	<6
α-六六六	mg/kg	<0.07	<0.07	<0.07
β-六六六	mg/kg	<0.06	<0.06	<0.06
γ-六六六	mg/kg	<0.06	<0.06	<0.06
p,p'-DDE	mg/kg	<0.04	<0.04	<0.04
p,p'-DDD	mg/kg	<0.08	<0.08	<0.08
o,p'-DDT	mg/kg	<0.08	<0.08	<0.08
p,p'-DDT	mg/kg	<0.09	<0.09	<0.09
六氯苯	mg/kg	<0.03	<0.03	<0.03
七氯	mg/kg	<0.04	<0.04	<0.04
灭蚁灵	mg/kg	<0.06	<0.06	<0.06
α-硫丹	mg/kg	<0.06	<0.06	<0.06
β-硫丹	mg/kg	<0.09	<0.09	<0.09
α-氯丹	mg/kg	<0.02	<0.02	<0.02
γ-氯丹	mg/kg	<0.02	<0.02	<0.02
样品编号		(22W09013) S0908135	(22W09013) S0908136	(22W09013) S0908137
*阿特拉津	mg/kg	<0.03	<0.03	<0.03
*敌敌畏	mg/kg	<0.3	<0.3	<0.3
*乐果	mg/kg	<0.6	<0.6	<0.6
样品编号		(22W09013) S0908160	/	
*二噁英类	ngTEQ/kg	0.31	/	

# 浙江首信检测有限公司

## 检测报告

报告编号: 22W09013

共 46 页 第 30 页

### 土壤检测结果

检测项目	单位	检测结果		
		嘉兴市固体废物处置有限责任公司 BT2 E:121.052125 N:30.612202		
采样深度		0.4m	1.3m	3.2m
土壤颜色		棕色	棕色	暗棕色
样品编号		(22W09013) S0908031	(22W09013) S0908034	(22W09013) S0908037
四氯化碳	µg/kg	<1.3	<1.3	<1.3
氯仿	µg/kg	<1.1	<1.1	<1.1
氯甲烷	µg/kg	<1.0	<1.0	<1.0
1,1-二氯乙烷	µg/kg	<1.2	<1.2	<1.2
1,2-二氯乙烷	µg/kg	<1.3	<1.3	<1.3
1,1-二氯乙烯	µg/kg	<1.0	<1.0	<1.0
顺-1,2-二氯乙烯	µg/kg	<1.3	<1.3	<1.3
反-1,2-二氯乙烯	µg/kg	<1.4	<1.4	<1.4
二氯甲烷	µg/kg	<1.5	<1.5	<1.5
1,2-二氯丙烷	µg/kg	<1.1	<1.1	<1.1
1,1,1,2-四氯乙烷	µg/kg	<1.2	<1.2	<1.2
1,1,2,2-四氯乙烷	µg/kg	<1.2	<1.2	<1.2
四氯乙烯	µg/kg	<1.4	<1.4	<1.4
1,1,1-三氯乙烷	µg/kg	<1.3	<1.3	<1.3
1,1,2-三氯乙烷	µg/kg	<1.2	<1.2	<1.2
三氯乙烯	µg/kg	<1.2	<1.2	<1.2
1,2,3-三氯丙烷	µg/kg	<1.2	<1.2	<1.2
氯乙烯	µg/kg	<1.0	<1.0	<1.0
苯	µg/kg	<1.9	<1.9	<1.9
氯苯	µg/kg	<1.2	<1.2	<1.2
1,2-二氯苯	µg/kg	<1.5	<1.5	<1.5
1,4-二氯苯	µg/kg	<1.5	<1.5	<1.5
乙苯	µg/kg	<1.2	<1.2	<1.2
苯乙烯	µg/kg	<1.1	<1.1	<1.1
甲苯	µg/kg	<1.3	<1.3	<1.3
间,对-二甲苯	µg/kg	<1.2	<1.2	<1.2
邻-二甲苯	µg/kg	<1.2	<1.2	<1.2
丙酮	µg/kg	<1.3	<1.3	<1.3



# 浙江首信检测有限公司

## 检测 报 告

报告编号: 22W09013

共 46 页 第 31 页

### 土 壤 检 测 结 果

检测项目	单位	检测结果			
		嘉兴市固体废物 处置有限责任公 司 BT3 E:121.051977 N:30.612633	嘉兴市固体废物处置有限责任公司 CT1 E:121.051341 N:30.610963		
采样深度		0-0.5m	0-0.5m	2.0-2.5m	4.0-5.0m
土壤颜色		黄棕色	浅棕色	黄棕色	棕色
样品编号		(22W09013) S0908042	(22W09013) S0908045	(22W09013) S0908048	(22W09013) S0908051
pH 值	无量纲	6.89	7.23	7.42	7.35
汞	mg/kg	0.159	0.261	0.078	0.054
砷	mg/kg	7.06	5.55	9.36	7.49
镉	mg/kg	0.142	0.116	0.092	0.084
铅	mg/kg	42	62	49	55
铜	mg/kg	38	47	34	62
镍	mg/kg	32	38	21	36
总铬	mg/kg	71	63	72	65
锌	mg/kg	71	77	77	85
铈	mg/kg	1.26	1.28	1.48	1.46
钒	mg/kg	263	250	273	353
锰	mg/kg	318	357	235	228
钴	mg/kg	7.15	5.91	4.98	7.66
氟化物	mg/kg	272	211	148	184
氰化物	mg/kg	<0.04	<0.04	<0.04	<0.04
六价铬	mg/kg	<0.5	<0.5	<0.5	<0.5
样品编号		(22W09013) S0908107	(22W09013) S0908108	(22W09013) S0908109	(22W09013) S0908110
*铍	mg/kg	3.63	4.51	4.71	6.55
*铊	mg/kg	1.3	1.1	1.0	0.8
样品编号		(22W09013) S0908041	(22W09013) S0908044	(22W09013) S0908047	(22W09013) S0908050
硝基苯	mg/kg	<0.09	<0.09	<0.09	<0.09
苯胺	mg/kg	<0.1	<0.1	<0.1	<0.1
2-氯苯酚	mg/kg	<0.06	<0.06	<0.06	<0.06
苯并(a)蒽	mg/kg	<0.1	<0.1	<0.1	<0.1
苯并(a)芘	mg/kg	<0.1	<0.1	<0.1	<0.1
苯并(b)荧蒽	mg/kg	<0.2	<0.2	<0.2	<0.2
苯并(k)荧蒽	mg/kg	<0.1	<0.1	<0.1	<0.1
蒎	mg/kg	<0.1	<0.1	<0.1	<0.1
二苯并(a,h)蒽	mg/kg	<0.1	<0.1	<0.1	<0.1
茚并(1,2,3-cd)芘	mg/kg	<0.1	<0.1	<0.1	<0.1
萘	mg/kg	<0.09	<0.09	<0.09	<0.09

# 浙江首信检测有限公司

## 检测 报 告

报告编号: 22W09013

共 46 页 第 32 页

### 土壤 检 测 结 果

检测项目	单位	检测结果			
		嘉兴市固体废物处置有限责任公司 BT3 E:121.051977 N:30.612633	嘉兴市固体废物处置有限责任公司 CT1 E:121.051341 N:30.610963		
采样深度		0-0.5m	0-0.5m	2.0-2.5m	4.0-5.0m
土壤颜色		黄棕色	浅棕色	黄棕色	棕色
样品编号		(22W09013) S0908041	(22W09013) S0908044	(22W09013) S0908047	(22W09013) S0908050
六氯环戊二烯	mg/kg	<0.1	<0.1	<0.1	<0.1
2,4-二硝基甲苯	mg/kg	<0.2	<0.2	<0.2	<0.2
邻苯二甲酸二正辛酯	mg/kg	<0.2	<0.2	<0.2	<0.2
邻苯二甲酸二(2-乙基己基)酯	mg/kg	<0.1	<0.1	<0.1	<0.1
邻苯二甲酸丁基苄基酯	mg/kg	<0.2	<0.2	<0.2	<0.2
石油烃	mg/kg	<6	<6	<6	<6
α-六六六	mg/kg	<0.07	<0.07	<0.07	<0.07
β-六六六	mg/kg	<0.06	<0.06	<0.06	<0.06
γ-六六六	mg/kg	<0.06	<0.06	<0.06	<0.06
p,p'-DDE	mg/kg	<0.04	<0.04	<0.04	<0.04
p,p'-DDD	mg/kg	<0.08	<0.08	<0.08	<0.08
o,p'-DDT	mg/kg	<0.08	<0.08	<0.08	<0.08
p,p'-DDT	mg/kg	<0.09	<0.09	<0.09	<0.09
六氯苯	mg/kg	<0.03	<0.03	<0.03	<0.03
七氯	mg/kg	<0.04	<0.04	<0.04	<0.04
灭蚁灵	mg/kg	<0.06	<0.06	<0.06	<0.06
α-硫丹	mg/kg	<0.06	<0.06	<0.06	<0.06
β-硫丹	mg/kg	<0.09	<0.09	<0.09	<0.09
α-氯丹	mg/kg	<0.02	<0.02	<0.02	<0.02
γ-氯丹	mg/kg	<0.02	<0.02	<0.02	<0.02
样品编号		(22W09013) S0908138	(22W09013) S0908139	(22W09013) S0908140	(22W09013) S0908141
*阿特拉津	mg/kg	<0.03	<0.03	<0.03	<0.03
*敌敌畏	mg/kg	<0.3	<0.3	<0.3	<0.3
*乐果	mg/kg	<0.6	<0.6	<0.6	<0.6
样品编号		(22W09013) S0908161	(22W09013) S0908162	/	
*二噁英类	ngTEQ/kg	9.5	0.28	/	

# 浙江首信检测有限公司

## 检测 报 告

报告编号: 22W09013

共 46 页 第 33 页

### 土壤 检测 结果

检测项目	单位	检测结果			
		嘉兴市固体废物 处置有限责任公 司 BT3 E:121.051977 N:30.612633	嘉兴市固体废物处置有限责任公司 CT1 E:121.051341 N:30.610963		
采样深度		0.2m	0.4m	2.3m	4.1m
土壤颜色		黄棕色	浅棕色	黄棕色	棕色
样品编号		(22W09013) S0908040	(22W09013) S0908043	(22W09013) S0908046	(22W09013) S0908049
四氯化碳	µg/kg	<1.3	<1.3	<1.3	<1.3
氯仿	µg/kg	<1.1	<1.1	<1.1	<1.1
氯甲烷	µg/kg	<1.0	<1.0	<1.0	<1.0
1,1-二氯乙烷	µg/kg	<1.2	<1.2	<1.2	<1.2
1,2-二氯乙烷	µg/kg	<1.3	<1.3	<1.3	<1.3
1,1-二氯乙烯	µg/kg	<1.0	<1.0	<1.0	<1.0
顺-1,2-二氯乙烯	µg/kg	<1.3	<1.3	<1.3	<1.3
反-1,2-二氯乙烯	µg/kg	<1.4	<1.4	<1.4	<1.4
二氯甲烷	µg/kg	<1.5	<1.5	<1.5	<1.5
1,2-二氯丙烷	µg/kg	<1.1	<1.1	<1.1	<1.1
1,1,1,2-四氯乙烷	µg/kg	<1.2	<1.2	<1.2	<1.2
1,1,2,2-四氯乙烷	µg/kg	<1.2	<1.2	<1.2	<1.2
四氯乙烯	µg/kg	<1.4	<1.4	<1.4	<1.4
1,1,1-三氯乙烷	µg/kg	<1.3	<1.3	<1.3	<1.3
1,1,2-三氯乙烷	µg/kg	<1.2	<1.2	<1.2	<1.2
三氯乙烯	µg/kg	<1.2	<1.2	<1.2	<1.2
1,2,3-三氯丙烷	µg/kg	<1.2	<1.2	<1.2	<1.2
氯乙烯	µg/kg	<1.0	<1.0	<1.0	<1.0
苯	µg/kg	<1.9	<1.9	<1.9	<1.9
氯苯	µg/kg	<1.2	<1.2	<1.2	<1.2
1,2-二氯苯	µg/kg	<1.5	<1.5	<1.5	<1.5
1,4-二氯苯	µg/kg	<1.5	<1.5	<1.5	<1.5
乙苯	µg/kg	<1.2	<1.2	<1.2	<1.2
苯乙烯	µg/kg	<1.1	<1.1	<1.1	<1.1
甲苯	µg/kg	<1.3	<1.3	<1.3	<1.3
间,对-二甲苯	µg/kg	<1.2	<1.2	<1.2	<1.2
邻-二甲苯	µg/kg	<1.2	<1.2	<1.2	<1.2
丙酮	µg/kg	<1.3	<1.3	<1.3	<1.3

# 浙江首信检测有限公司

## 检测报告

报告编号: 22W09013

共 46 页 第 34 页

### 土壤检测结果

检测项目	单位	检测结果			
		嘉兴市固体废物处置有限责任公司 CT2 E:121.052361 N:30.611419			嘉兴市固体废物 处置有限责任公 司 CT3 E:121.051427 N:30.611172
采样深度		0-0.5m	1.5-2.0m	3.0-4.0m	0-0.5m
土壤颜色		浅棕色	棕色	棕色	浅棕色
样品编号		(22W09013) S0908054	(22W09013) S0908057	(22W09013) S0908060	(22W09013) S0908063
pH 值	无量纲	6.52	7.01	6.28	7.40
汞	mg/kg	0.070	0.127	0.184	0.060
砷	mg/kg	4.32	2.66	3.61	5.94
镉	mg/kg	0.156	0.071	0.056	0.068
铅	mg/kg	57	54	58	52
铜	mg/kg	31	49	58	23
镍	mg/kg	33	37	40	58
总铬	mg/kg	72	66	74	74
锌	mg/kg	60	90	76	56
铈	mg/kg	1.27	0.594	0.629	1.06
钒	mg/kg	284	307	304	300
锰	mg/kg	721	908	283	290
钴	mg/kg	10.1	8.09	8.12	6.80
氟化物	mg/kg	241	203	116	144
氰化物	mg/kg	<0.04	<0.04	<0.04	<0.04
六价铬	mg/kg	<0.5	<0.5	<0.5	<0.5
样品编号		(22W09013) S0908111	(22W09013) S0908112	(22W09013) S0908113	(22W09013) S0908114
*铍	mg/kg	7.11	3.90	4.62	4.79
*铊	mg/kg	1.4	0.8	1.0	1.1
样品编号		(22W09013) S0908053	(22W09013) S0908056	(22W09013) S0908059	(22W09013) S0908062
硝基苯	mg/kg	<0.09	<0.09	<0.09	<0.09
苯胺	mg/kg	<0.1	<0.1	<0.1	<0.1
2-氯苯酚	mg/kg	<0.06	<0.06	<0.06	<0.06
苯并(a)蒽	mg/kg	<0.1	<0.1	<0.1	<0.1
苯并(a)芘	mg/kg	<0.1	<0.1	<0.1	<0.1
苯并(b)荧蒽	mg/kg	<0.2	<0.2	<0.2	<0.2
苯并(k)荧蒽	mg/kg	<0.1	<0.1	<0.1	<0.1
蒎	mg/kg	<0.1	<0.1	<0.1	<0.1
二苯并(a,h)蒽	mg/kg	<0.1	<0.1	<0.1	<0.1
茚并(1,2,3-cd)芘	mg/kg	<0.1	<0.1	<0.1	<0.1
萘	mg/kg	<0.09	<0.09	<0.09	<0.09

# 浙江首信检测有限公司

## 检测 报 告

报告编号: 22W09013

共 46 页 第 35 页

### 土壤 检 测 结 果

检测项目	单位	检测结果			
		嘉兴市固体废物处置有限责任公司 CT2 E:121.052361 N:30.611419			嘉兴市固体废物处置有限责任公司 CT3 E:121.051427 N:30.611172
<b>采样深度</b>		0-0.5m	1.5-2.0m	3.0-4.0m	0-0.5m
<b>土壤颜色</b>		浅棕色	棕色	棕色	浅棕色
<b>样品编号</b>		(22W09013) S0908053	(22W09013) S0908056	(22W09013) S0908059	(22W09013) S0908062
六氯环戊二烯	mg/kg	<0.1	<0.1	<0.1	<0.1
2,4-二硝基甲苯	mg/kg	<0.2	<0.2	<0.2	<0.2
邻苯二甲酸二正辛酯	mg/kg	<0.2	<0.2	<0.2	<0.2
邻苯二甲酸二(2-乙基己基)酯	mg/kg	<0.1	<0.1	<0.1	<0.1
邻苯二甲酸丁基苄基酯	mg/kg	<0.2	<0.2	<0.2	<0.2
石油烃	mg/kg	<6	<6	<6	<6
α-六六六	mg/kg	<0.07	<0.07	<0.07	<0.07
β-六六六	mg/kg	<0.06	<0.06	<0.06	<0.06
γ-六六六	mg/kg	<0.06	<0.06	<0.06	<0.06
p,p'-DDE	mg/kg	<0.04	<0.04	<0.04	<0.04
p,p'-DDD	mg/kg	<0.08	<0.08	<0.08	<0.08
o,p'-DDT	mg/kg	<0.08	<0.08	<0.08	<0.08
p,p'-DDT	mg/kg	<0.09	<0.09	<0.09	<0.09
六氯苯	mg/kg	<0.03	<0.03	<0.03	<0.03
七氯	mg/kg	<0.04	<0.04	<0.04	<0.04
灭蚁灵	mg/kg	<0.06	<0.06	<0.06	<0.06
α-硫丹	mg/kg	<0.06	<0.06	<0.06	<0.06
β-硫丹	mg/kg	<0.09	<0.09	<0.09	<0.09
α-氯丹	mg/kg	<0.02	<0.02	<0.02	<0.02
γ-氯丹	mg/kg	<0.02	<0.02	<0.02	<0.02
<b>样品编号</b>		(22W09013) S0908142	(22W09013) S0908143	(22W09013) S0908144	(22W09013) S0908145
*阿特拉津	mg/kg	<0.03	<0.03	<0.03	<0.03
*敌敌畏	mg/kg	<0.3	<0.3	<0.3	<0.3
*乐果	mg/kg	<0.6	<0.6	<0.6	<0.6
<b>样品编号</b>		(22W09013) S0908163	/		(22W09013) S0908164
*二噁英类	ngTEQ/kg	0.32	/		9.3

# 浙江首信检测有限公司

## 检测报告

报告编号: 22W09013

共 46 页 第 36 页

### 土壤检测结果

检测项目	单位	检测结果			
		嘉兴市固体废物处置有限责任公司 CT2 E:121.052361 N:30.611419			嘉兴市固体废物处置有限责任公司 CT3 E:121.051427 N:30.611172
采样深度		0.3m	1.6m	3.4m	0.3m
土壤颜色		浅棕色	棕色	棕色	浅棕色
样品编号		(22W09013) S0908052	(22W09013) S0908055	(22W09013) S0908058	(22W09013) S0908061
四氯化碳	µg/kg	<1.3	<1.3	<1.3	<1.3
氯仿	µg/kg	<1.1	<1.1	<1.1	<1.1
氯甲烷	µg/kg	<1.0	<1.0	<1.0	<1.0
1,1-二氯乙烷	µg/kg	<1.2	<1.2	<1.2	<1.2
1,2-二氯乙烷	µg/kg	<1.3	<1.3	<1.3	<1.3
1,1-二氯乙烯	µg/kg	<1.0	<1.0	<1.0	<1.0
顺-1,2-二氯乙烯	µg/kg	<1.3	<1.3	<1.3	<1.3
反-1,2-二氯乙烯	µg/kg	<1.4	<1.4	<1.4	<1.4
二氯甲烷	µg/kg	<1.5	<1.5	<1.5	<1.5
1,2-二氯丙烷	µg/kg	<1.1	<1.1	<1.1	<1.1
1,1,1,2-四氯乙烷	µg/kg	<1.2	<1.2	<1.2	<1.2
1,1,2,2-四氯乙烷	µg/kg	<1.2	<1.2	<1.2	<1.2
四氯乙烯	µg/kg	<1.4	<1.4	<1.4	<1.4
1,1,1-三氯乙烷	µg/kg	<1.3	<1.3	<1.3	<1.3
1,1,2-三氯乙烷	µg/kg	<1.2	<1.2	<1.2	<1.2
三氯乙烯	µg/kg	<1.2	<1.2	<1.2	<1.2
1,2,3-三氯丙烷	µg/kg	<1.2	<1.2	<1.2	<1.2
氯乙烯	µg/kg	<1.0	<1.0	<1.0	<1.0
苯	µg/kg	<1.9	<1.9	<1.9	<1.9
氯苯	µg/kg	<1.2	<1.2	<1.2	<1.2
1,2-二氯苯	µg/kg	<1.5	<1.5	<1.5	<1.5
1,4-二氯苯	µg/kg	<1.5	<1.5	<1.5	<1.5
乙苯	µg/kg	<1.2	<1.2	<1.2	<1.2
苯乙烯	µg/kg	<1.1	<1.1	<1.1	<1.1
甲苯	µg/kg	<1.3	<1.3	<1.3	<1.3
间,对-二甲苯	µg/kg	<1.2	<1.2	<1.2	<1.2
邻-二甲苯	µg/kg	<1.2	<1.2	<1.2	<1.2
丙酮	µg/kg	<1.3	<1.3	<1.3	<1.3

# 浙江首信检测有限公司

## 检测 报 告

报告编号: 22W09013

共 46 页 第 37 页

### 土 壤 检 测 结 果

检测项目	单位	检测结果			
		嘉兴市固体废物处置有限责任公司 DT1 E:121.050902 N:30.611877			嘉兴市固体废物 处置有限责任公 司 DT2 E:121.050377 N:30.611050
采样深度		0-0.5m	1.5-2.0m	3.0-4.0m	0-0.5m
土壤颜色		黄棕色	棕色	暗棕色	黄棕色
样品编号		(22W09013) S0908066	(22W09013) S0908069	(22W09013) S0908072	(22W09013) S0908075
pH 值	无量纲	7.13	7.28	7.34	7.62
汞	mg/kg	0.101	0.113	0.119	0.109
砷	mg/kg	6.94	5.84	3.63	2.75
镉	mg/kg	0.140	0.094	0.121	0.076
铅	mg/kg	45	47	31	62
铜	mg/kg	32	45	26	48
镍	mg/kg	48	39	37	38
总铬	mg/kg	59	86	71	75
锌	mg/kg	80	69	76	94
铈	mg/kg	3.79	2.54	1.32	1.67
钒	mg/kg	293	323	328	336
锰	mg/kg	271	249	207	208
钴	mg/kg	6.71	6.47	6.29	6.21
氟化物	mg/kg	230	324	366	150
氰化物	mg/kg	<0.04	<0.04	<0.04	<0.04
六价铬	mg/kg	<0.5	<0.5	<0.5	<0.5
样品编号		(22W09013) S0908115	(22W09013) S0908116	(22W09013) S0908117	(22W09013) S0908118
*铍	mg/kg	2.89	2.63	3.76	3.38
*铊	mg/kg	1.1	0.9	0.9	1.2
样品编号		(22W09013) S0908065	(22W09013) S0908068	(22W09013) S0908071	(22W09013) S0908074
硝基苯	mg/kg	<0.09	<0.09	<0.09	<0.09
苯胺	mg/kg	<0.1	<0.1	<0.1	<0.1
2-氯苯酚	mg/kg	<0.06	<0.06	<0.06	<0.06
苯并(a)蒽	mg/kg	<0.1	<0.1	<0.1	<0.1
苯并(a)芘	mg/kg	<0.1	<0.1	<0.1	<0.1
苯并(b)荧蒽	mg/kg	<0.2	<0.2	<0.2	<0.2
苯并(k)荧蒽	mg/kg	<0.1	<0.1	<0.1	<0.1
蒽	mg/kg	<0.1	<0.1	<0.1	<0.1
二苯并(a,h)蒽	mg/kg	<0.1	<0.1	<0.1	<0.1
茚并(1,2,3-cd)芘	mg/kg	<0.1	<0.1	<0.1	<0.1
萘	mg/kg	<0.09	<0.09	<0.09	<0.09

# 浙江首信检测有限公司

## 检测 报 告

报告编号: 22W09013

共 46 页 第 38 页

### 土 壤 检 测 结 果

检测项目	单位	检测结果			
		嘉兴市固体废物处置有限责任公司 DT1 E:121.050902 N:30.611877			嘉兴市固体废物处置有限责任公司 DT2 E:121.050377 N:30.611050
采样深度		0-0.5m	1.5-2.0m	3.0-4.0m	0-0.5m
土壤颜色		黄棕色	棕色	暗棕色	黄棕色
样品编号		(22W09013) S0908065	(22W09013) S0908068	(22W09013) S0908071	(22W09013) S0908074
六氯环戊二烯	mg/kg	<0.1	<0.1	<0.1	<0.1
2,4-二硝基甲苯	mg/kg	<0.2	<0.2	<0.2	<0.2
邻苯二甲酸二正辛酯	mg/kg	<0.2	<0.2	<0.2	<0.2
邻苯二甲酸二(2-二乙基己基)酯	mg/kg	<0.1	<0.1	<0.1	<0.1
邻苯二甲酸丁基苄基酯	mg/kg	<0.2	<0.2	<0.2	<0.2
石油烃	mg/kg	<6	<6	<6	<6
α-六六六	mg/kg	<0.07	<0.07	<0.07	<0.07
β-六六六	mg/kg	<0.06	<0.06	<0.06	<0.06
γ-六六六	mg/kg	<0.06	<0.06	<0.06	<0.06
p,p'-DDE	mg/kg	<0.04	<0.04	<0.04	<0.04
p,p'-DDD	mg/kg	<0.08	<0.08	<0.08	<0.08
o,p'-DDT	mg/kg	<0.08	<0.08	<0.08	<0.08
p,p'-DDT	mg/kg	<0.09	<0.09	<0.09	<0.09
六氯苯	mg/kg	<0.03	<0.03	<0.03	<0.03
七氯	mg/kg	<0.04	<0.04	<0.04	<0.04
灭蚊灵	mg/kg	<0.06	<0.06	<0.06	<0.06
α-硫丹	mg/kg	<0.06	<0.06	<0.06	<0.06
β-硫丹	mg/kg	<0.09	<0.09	<0.09	<0.09
α-氯丹	mg/kg	<0.02	<0.02	<0.02	<0.02
γ-氯丹	mg/kg	<0.02	<0.02	<0.02	<0.02
样品编号		(22W09013) S0908146	(22W09013) S0908147	(22W09013) S0908148	(22W09013) S0908149
*阿特拉津	mg/kg	<0.03	<0.03	<0.03	<0.03
*敌敌畏	mg/kg	<0.3	<0.3	<0.3	<0.3
*乐果	mg/kg	<0.6	<0.6	<0.6	<0.6
样品编号		(22W09013) S0908165	/	/	(22W09013) S0908166
*二噁英类	ngTEQ/ kg	2.0	/	/	7.4



# 浙江首信检测有限公司

## 检测报告

报告编号: 22W09013

共 46 页 第 39 页

### 土壤检测结果

检测项目	单位	检测结果			
		嘉兴市固体废物处置有限责任公司 DT1 E:121.050902 N:30.611877			嘉兴市固体废物 处置有限责任公 司 DT2 E:121.050377 N:30.611050
采样深度		0.2m	1.7m	3.5m	0.4m
土壤颜色		黄棕色	棕色	暗棕色	黄棕色
样品编号		(22W09013) S0908064	(22W09013) S0908067	(22W09013) S0908070	(22W09013) S0908073
四氯化碳	µg/kg	<1.3	<1.3	<1.3	<1.3
氯仿	µg/kg	<1.1	<1.1	<1.1	<1.1
氯甲烷	µg/kg	<1.0	<1.0	<1.0	<1.0
1,1-二氯乙烷	µg/kg	<1.2	<1.2	<1.2	<1.2
1,2-二氯乙烷	µg/kg	<1.3	<1.3	<1.3	<1.3
1,1-二氯乙烯	µg/kg	<1.0	<1.0	<1.0	<1.0
顺-1,2-二氯乙烯	µg/kg	<1.3	<1.3	<1.3	<1.3
反-1,2-二氯乙烯	µg/kg	<1.4	<1.4	<1.4	<1.4
二氯甲烷	µg/kg	<1.5	<1.5	<1.5	<1.5
1,2-二氯丙烷	µg/kg	<1.1	<1.1	<1.1	<1.1
1,1,1,2-四氯乙烷	µg/kg	<1.2	<1.2	<1.2	<1.2
1,1,2,2-四氯乙烷	µg/kg	<1.2	<1.2	<1.2	<1.2
四氯乙烯	µg/kg	<1.4	<1.4	<1.4	<1.4
1,1,1-三氯乙烷	µg/kg	<1.3	<1.3	<1.3	<1.3
1,1,2-三氯乙烷	µg/kg	<1.2	<1.2	<1.2	<1.2
三氯乙烯	µg/kg	<1.2	<1.2	<1.2	<1.2
1,2,3-三氯丙烷	µg/kg	<1.2	<1.2	<1.2	<1.2
氯乙烯	µg/kg	<1.0	<1.0	<1.0	<1.0
苯	µg/kg	<1.9	<1.9	<1.9	<1.9
氯苯	µg/kg	<1.2	<1.2	<1.2	<1.2
1,2-二氯苯	µg/kg	<1.5	<1.5	<1.5	<1.5
1,4-二氯苯	µg/kg	<1.5	<1.5	<1.5	<1.5
乙苯	µg/kg	<1.2	<1.2	<1.2	<1.2
苯乙烯	µg/kg	<1.1	<1.1	<1.1	<1.1
甲苯	µg/kg	<1.3	<1.3	<1.3	<1.3
间,对-二甲苯	µg/kg	<1.2	<1.2	<1.2	<1.2
邻二甲苯	µg/kg	<1.2	<1.2	<1.2	<1.2
丙酮	µg/kg	<1.3	<1.3	<1.3	<1.3

# 浙江首信检测有限公司

## 检测报告

报告编号: 22W09013

共 46 页 第 40 页

### 土壤检测结果

检测项目	单位	检测结果		
		嘉兴市固体废物处置有限责任公司 DZT1 E:121.045124 N:30.622049		
采样深度		0-0.5m	1.5-2.0m	3.0-4.0m
土壤颜色		浅棕色	棕色	暗棕色
样品编号		(22W09013) S0908078	(22W09013) S0908081	(22W09013) S0908084
pH 值	无量纲	7.11	7.28	7.47
汞	mg/kg	0.187	0.360	0.086
砷	mg/kg	4.11	6.88	8.24
镉	mg/kg	0.070	0.090	0.114
铅	mg/kg	41	45	43
铜	mg/kg	42	33	47
镍	mg/kg	45	24	34
总铬	mg/kg	72	69	77
锌	mg/kg	93	88	87
铋	mg/kg	2.39	0.804	1.57
钒	mg/kg	337	316	333
锰	mg/kg	331	280	266
钴	mg/kg	6.36	6.16	7.18
氟化物	mg/kg	210	230	354
氰化物	mg/kg	<0.04	<0.04	<0.04
六价铬	mg/kg	<0.5	<0.5	<0.5
样品编号		(22W09013) S0908119	(22W09013) S0908120	(22W09013) S0908121
*铍	mg/kg	2.95	3.18	4.10
*铊	mg/kg	1.1	1.1	1.1
样品编号		(22W09013) S0908077	(22W09013) S0908080	(22W09013) S0908083
硝基苯	mg/kg	<0.09	<0.09	<0.09
苯胺	mg/kg	<0.1	<0.1	<0.1
2-氯苯酚	mg/kg	<0.06	<0.06	<0.06
苯并(a)蒽	mg/kg	<0.1	<0.1	<0.1
苯并(a)芘	mg/kg	<0.1	<0.1	<0.1
苯并(b)荧蒽	mg/kg	<0.2	<0.2	<0.2
苯并(k)荧蒽	mg/kg	<0.1	<0.1	<0.1
蒽	mg/kg	<0.1	<0.1	<0.1
二苯并(a,h)蒽	mg/kg	<0.1	<0.1	<0.1
茚并(1,2,3-cd)芘	mg/kg	<0.1	<0.1	<0.1
萘	mg/kg	<0.09	<0.09	<0.09

# 浙江首信检测有限公司

## 检测 报 告

报告编号: 22W09013

共 46 页 第 41 页

### 土壤 检测 结果

检测项目	单位	检测结果		
		嘉兴市固体废物处置有限责任公司 DZT1 E:121.045124 N:30.622049		
采样深度		0-0.5m	1.5-2.0m	3.0-4.0m
土壤颜色		浅棕色	棕色	暗棕色
样品编号		(22W09013) S0908077	(22W09013) S0908080	(22W09013) S0908083
六氯环戊二烯	mg/kg	<0.1	<0.1	<0.1
2,4-二硝基甲苯	mg/kg	<0.2	<0.2	<0.2
邻苯二甲酸二正辛酯	mg/kg	<0.2	<0.2	<0.2
邻苯二甲酸二(2-二乙基己基)酯	mg/kg	<0.1	<0.1	<0.1
邻苯二甲酸丁基苄基酯	mg/kg	<0.2	<0.2	<0.2
石油烃	mg/kg	<6	<6	<6
α-六六六	mg/kg	<0.07	<0.07	<0.07
β-六六六	mg/kg	<0.06	<0.06	<0.06
γ-六六六	mg/kg	<0.06	<0.06	<0.06
p,p'-DDE	mg/kg	<0.04	<0.04	<0.04
p,p'-DDD	mg/kg	<0.08	<0.08	<0.08
o,p'-DDT	mg/kg	<0.08	<0.08	<0.08
p,p'-DDT	mg/kg	<0.09	<0.09	<0.09
六氯苯	mg/kg	<0.03	<0.03	<0.03
七氯	mg/kg	<0.04	<0.04	<0.04
灭蚁灵	mg/kg	<0.06	<0.06	<0.06
α-硫丹	mg/kg	<0.06	<0.06	<0.06
β-硫丹	mg/kg	<0.09	<0.09	<0.09
α-氯丹	mg/kg	<0.02	<0.02	<0.02
γ-氯丹	mg/kg	<0.02	<0.02	<0.02
样品编号		(22W09013) S0908150	(22W09013) S0908151	(22W09013) S0908152
*阿特拉津	mg/kg	<0.03	<0.03	<0.03
*敌敌畏	mg/kg	<0.3	<0.3	<0.3
*乐果	mg/kg	<0.6	<0.6	<0.6
样品编号		(22W09013) S0908167	/	
*二噁英类	ngTEQ/kg	0.30	/	

# 浙江首信检测有限公司

## 检测报告

报告编号: 22W09013

共 46 页 第 42 页

### 土壤检测结果

检测项目	单位	检测结果		
		嘉兴市固体废物处置有限责任公司 DZT1 E:121.045124 N:30.622049		
采样深度		0.2m	1.8m	3.7m
土壤颜色		浅棕色	棕色	暗棕色
样品编号		(22W09013) S0908076	(22W09013) S0908079	(22W09013) S0908082
四氯化碳	µg/kg	<1.3	<1.3	<1.3
氯仿	µg/kg	<1.1	<1.1	<1.1
氯甲烷	µg/kg	<1.0	<1.0	<1.0
1,1-二氯乙烷	µg/kg	<1.2	<1.2	<1.2
1,2-二氯乙烷	µg/kg	<1.3	<1.3	<1.3
1,1-二氯乙烯	µg/kg	<1.0	<1.0	<1.0
顺-1,2-二氯乙烯	µg/kg	<1.3	<1.3	<1.3
反-1,2-二氯乙烯	µg/kg	<1.4	<1.4	<1.4
二氯甲烷	µg/kg	<1.5	<1.5	<1.5
1,2-二氯丙烷	µg/kg	<1.1	<1.1	<1.1
1,1,1,2-四氯乙烷	µg/kg	<1.2	<1.2	<1.2
1,1,2,2-四氯乙烷	µg/kg	<1.2	<1.2	<1.2
四氯乙烯	µg/kg	<1.4	<1.4	<1.4
1,1,1-三氯乙烷	µg/kg	<1.3	<1.3	<1.3
1,1,2-三氯乙烷	µg/kg	<1.2	<1.2	<1.2
三氯乙烯	µg/kg	<1.2	<1.2	<1.2
1,2,3-三氯丙烷	µg/kg	<1.2	<1.2	<1.2
氯乙烯	µg/kg	<1.0	<1.0	<1.0
苯	µg/kg	<1.9	<1.9	<1.9
氯苯	µg/kg	<1.2	<1.2	<1.2
1,2-二氯苯	µg/kg	<1.5	<1.5	<1.5
1,4-二氯苯	µg/kg	<1.5	<1.5	<1.5
乙苯	µg/kg	<1.2	<1.2	<1.2
苯乙烯	µg/kg	<1.1	<1.1	<1.1
甲苯	µg/kg	<1.3	<1.3	<1.3
间,对-二甲苯	µg/kg	<1.2	<1.2	<1.2
邻二甲苯	µg/kg	<1.2	<1.2	<1.2
丙酮	µg/kg	<1.3	<1.3	<1.3

# 浙江首信检测有限公司

## 检测 报 告

报告编号: 22W09013

共 46 页 第 43 页

### 土壤 检 测 结 果

检测项目	单位	检测结果		
		嘉兴市固体废物处置 有限责任公司 AT1 (平行) E:121.051686 N:30.612366	嘉兴市固体废物处置 有限责任公司 BT1 (平行) E:121.051166 N:30.611933	嘉兴市固体废物处置 有限责任公司 CT1 (平行) E:121.051341 N:30.610963
采样深度		0-0.5m	1.5-2.0m	4.0-5.0m
土壤颜色		黄棕色	黄棕色	棕色
样品编号		(22W09013) S0908087	(22W09013) S0908090	(22W09013) S0908093
pH 值	无量纲	6.99	7.27	7.36
汞	mg/kg	0.145	0.066	0.060
砷	mg/kg	9.67	6.94	7.07
镉	mg/kg	0.109	0.149	0.073
铅	mg/kg	56	55	54
铜	mg/kg	50	40	56
镍	mg/kg	46	40	39
总铬	mg/kg	78	76	66
锌	mg/kg	93	78	94
铈	mg/kg	1.65	1.12	1.88
钒	mg/kg	208	218	347
锰	mg/kg	253	124	230
钴	mg/kg	4.52	5.71	7.72
氟化物	mg/kg	335	164	178
氰化物	mg/kg	<0.04	<0.04	<0.04
六价铬	mg/kg	<0.5	<0.5	<0.5
样品编号		(22W09013) S0908122	(22W09013) S0908123	(22W09013) S0908124
*铍	mg/kg	3.62	2.00	6.12
*铊	mg/kg	0.7	1.0	1.0
样品编号		(22W09013) S0908086	(22W09013) S0908089	(22W09013) S0908092
硝基苯	mg/kg	<0.09	<0.09	<0.09
苯胺	mg/kg	<0.1	<0.1	<0.1
2-氯苯酚	mg/kg	<0.06	<0.06	<0.06
苯并(a)蒽	mg/kg	<0.1	<0.1	<0.1
苯并(a)芘	mg/kg	<0.1	<0.1	<0.1
苯并(b)荧蒽	mg/kg	<0.2	<0.2	<0.2
苯并(k)荧蒽	mg/kg	<0.1	<0.1	<0.1
蒽	mg/kg	<0.1	<0.1	<0.1
二苯并(a,h)蒽	mg/kg	<0.1	<0.1	<0.1
茚并(1,2,3-cd)芘	mg/kg	<0.1	<0.1	<0.1
萘	mg/kg	<0.09	<0.09	<0.09

# 浙江首信检测有限公司

## 检测报告

报告编号: 22W09013

共 46 页 第 44 页

### 土壤检测结果

检测项目	单位	检测结果		
		嘉兴市固体废物处置有限责任公司 AT1 (平行) E:121.051686 N:30.612366	嘉兴市固体废物处置有限责任公司 BT1 (平行) E:121.051166 N:30.611933	嘉兴市固体废物处置有限责任公司 CT1 (平行) E:121.051341 N:30.610963
采样深度		0-0.5m	1.5-2.0m	4.0-5.0m
土壤颜色		黄棕色	黄棕色	棕色
样品编号		(22W09013) S0908086	(22W09013) S0908089	(22W09013) S0908092
六氯环戊二烯	mg/kg	<0.1	<0.1	<0.1
2,4-二硝基甲苯	mg/kg	<0.2	<0.2	<0.2
邻苯二甲酸二正辛酯	mg/kg	<0.2	<0.2	<0.2
邻苯二甲酸二(2-二乙基己基)酯	mg/kg	<0.1	<0.1	<0.1
邻苯二甲酸丁基苄基酯	mg/kg	<0.2	<0.2	<0.2
石油烃	mg/kg	<6	<6	<6
α-六六六	mg/kg	<0.07	<0.07	<0.07
β-六六六	mg/kg	<0.06	<0.06	<0.06
γ-六六六	mg/kg	<0.06	<0.06	<0.06
p,p'-DDE	mg/kg	<0.04	<0.04	<0.04
p,p'-DDD	mg/kg	<0.08	<0.08	<0.08
o,p'-DDT	mg/kg	<0.08	<0.08	<0.08
p,p'-DDT	mg/kg	<0.09	<0.09	<0.09
六氯苯	mg/kg	<0.03	<0.03	<0.03
七氯	mg/kg	<0.04	<0.04	<0.04
灭蚁灵	mg/kg	<0.06	<0.06	<0.06
α-硫丹	mg/kg	<0.06	<0.06	<0.06
β-硫丹	mg/kg	<0.09	<0.09	<0.09
α-氯丹	mg/kg	<0.02	<0.02	<0.02
γ-氯丹	mg/kg	<0.02	<0.02	<0.02
样品编号		(22W09013) S0908153	(22W09013) S0908154	(22W09013) S0908155
*阿特拉津	mg/kg	<0.03	<0.03	<0.03
*敌敌畏	mg/kg	<0.3	<0.3	<0.3
*乐果	mg/kg	<0.6	<0.6	<0.6
样品编号		(22W09013) S0908168	/	/
*二噁英类	ngTEQ/kg	0.74	/	/

# 浙江首信检测有限公司

## 检测报告

报告编号: 22W09013

共 46 页 第 45 页

### 土壤检测结果

检测项目	单位	检测结果		
		嘉兴市固体废物处置 有限责任公司 AT1 (平行) E:121.051686 N:30.612366	嘉兴市固体废物处置 有限责任公司 BT1 (平行) E:121.051166 N:30.611933	嘉兴市固体废物处置 有限责任公司 CT1 (平行) E:121.051341 N:30.610963
采样深度		0.3m	1.7m	4.1m
土壤颜色		黄棕色	黄棕色	棕色
样品编号		(22W09013) S0908085	(22W09013) S0908088	(22W09013) S0908091
四氯化碳	µg/kg	<1.3	<1.3	<1.3
氯仿	µg/kg	<1.1	<1.1	<1.1
氯甲烷	µg/kg	<1.0	<1.0	<1.0
1,1-二氯乙烷	µg/kg	<1.2	<1.2	<1.2
1,2-二氯乙烷	µg/kg	<1.3	<1.3	<1.3
1,1-二氯乙烯	µg/kg	<1.0	<1.0	<1.0
顺-1,2-二氯乙烯	µg/kg	<1.3	<1.3	<1.3
反-1,2-二氯乙烯	µg/kg	<1.4	<1.4	<1.4
二氯甲烷	µg/kg	<1.5	<1.5	<1.5
1,2-二氯丙烷	µg/kg	<1.1	<1.1	<1.1
1,1,1,2-四氯乙烷	µg/kg	<1.2	<1.2	<1.2
1,1,2,2-四氯乙烷	µg/kg	<1.2	<1.2	<1.2
四氯乙烯	µg/kg	<1.4	<1.4	<1.4
1,1,1-三氯乙烷	µg/kg	<1.3	<1.3	<1.3
1,1,2-三氯乙烷	µg/kg	<1.2	<1.2	<1.2
三氯乙烯	µg/kg	<1.2	<1.2	<1.2
1,2,3-三氯丙烷	µg/kg	<1.2	<1.2	<1.2
氯乙烯	µg/kg	<1.0	<1.0	<1.0
苯	µg/kg	<1.9	<1.9	<1.9
氯苯	µg/kg	<1.2	<1.2	<1.2
1,2-二氯苯	µg/kg	<1.5	<1.5	<1.5
1,4-二氯苯	µg/kg	<1.5	<1.5	<1.5
乙苯	µg/kg	<1.2	<1.2	<1.2
苯乙烯	µg/kg	<1.1	<1.1	<1.1
甲苯	µg/kg	<1.3	<1.3	<1.3
间,对-二甲苯	µg/kg	<1.2	<1.2	<1.2
邻二甲苯	µg/kg	<1.2	<1.2	<1.2
丙酮	µg/kg	<1.3	<1.3	<1.3

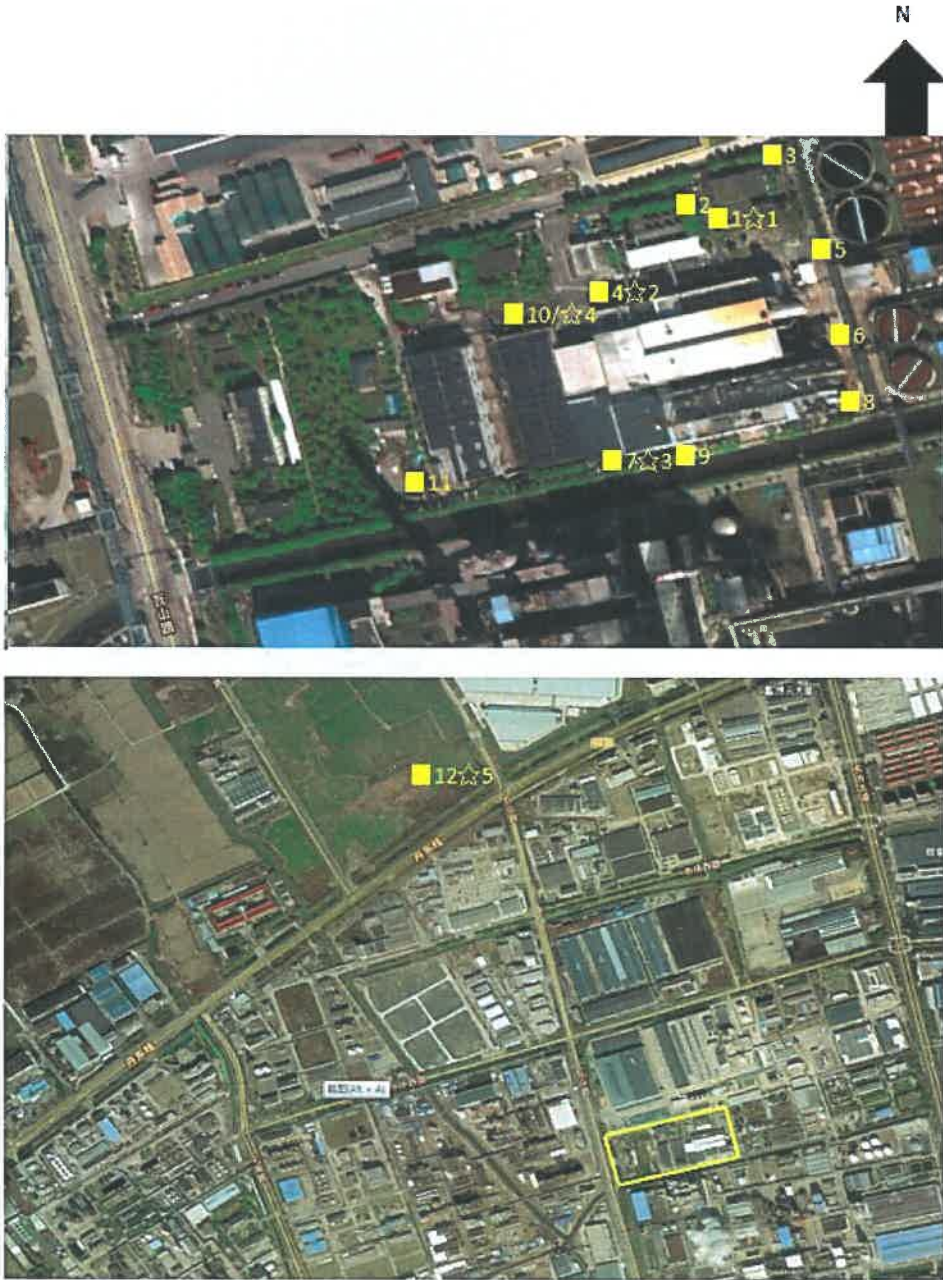
# 浙江首信检测有限公司

## 检测报告

报告编号: 22W09013

共 46 页 第 46 页

### 采样点位图



■1-12: AT1,AT2,AT3,BT1,BT2,BT3,CT1,CT2,CT3,DT1,DT2,DZT1 土壤监测点位  
☆1-5: AS1,BS1,CS1,DS1,DZS1 地下水监测点位

注: 1、带“\*”项目由于本公司无检测资质,经委托方同意后临时分包,结果数据引自宁波远大检测技术有限公司(资质认定证书编号:161120341379)报告编号:远大检测SN22091670、SN22091676号报告。

2、带“\*”项目二噁英由于本公司无检测资质,经委托方同意后临时分包,结果数据引自中国科学院水生生物研究所水生生物数据分析管理平台(资质认定证书编号:211712050093)报告编号:中国科学院水生生物研究所IHBC-03-S-22091311号报告。

3、报告中“<”表示该检测项目检测结果小于检出限。

\*\*\* 报 告 结 束 \*\*\*